

Fachstelle Statistik

STADT  KASSEL
documenta-Stadt



Jahresbericht 2008

ISSN 1862-7064

Herausgeber:

Stadt Kassel
Personal- und Organisationsamt
- Fachstelle Statistik -
34112 Kassel

Tel.: (0561) 787 - 2121

Fax: (0561) 787 - 2124

E-Mail: statistikstelle@stadt-kassel.de

Druck:

Hausdruckerei der Stadt Kassel

Der Jahresbericht ist auch im Internet unter www.stadt-kassel.de verfügbar.

August 2009

ISSN: 1862-7064

1	Geografische Daten.....	4
1.1	Lage.....	4
1.2	Flächenverteilung	4
2	Zahlen für die Stadt Kassel.....	5
2.1	Bevölkerung.....	5
2.1.1	Amtliche Einwohnerzahlen	5
2.1.2	Einwohnerzahlen nach Melderegister der Stadt Kassel	5
2.1.3	Altersgruppen	6
2.1.4	Altersgruppen (Anteile an der Gesamtbevölkerung).....	7
2.1.5	Alterspyramide.....	8
2.1.6	Geburten / Sterbefälle	9
2.1.7	Zuzüge / Fortzüge	9
2.1.8	Eheschließungen / Ehescheidungen	10
2.1.9	Bevölkerungsprognose	10
2.1.10	Einwohner nach Staatsangehörigkeiten	11
2.1.11	Einwohner mit Migrationshintergrund	12
2.1.12	Kinder (0 - 17 Jahre) mit Migrationshintergrund	12
2.2	Arbeitsmarkt	13
2.2.1	Beschäftigte (Wohnort Kassel)	13
2.2.2	Beschäftigte (Arbeitsort Kassel)	13
2.2.3	Sozialversicherungspflichtig Beschäftigte.....	13
2.2.4	Arbeitslosigkeit	14
2.3	Wohnungs- und Bauwesen.....	15
2.3.1	Bestand an Wohngebäuden und Wohnungen.....	15
2.3.2	Baugenehmigungen und Baufertigstellungen.....	16
2.4	Kraftfahrzeuge	17
2.5	Tourismus.....	18
2.6	Bildung und Kultur	19
2.6.1	Schülerzahlen	19
2.6.2	Medienausleihe der städtischen Bibliotheken.....	19
2.6.3	Staatstheater	19
2.6.4	Besucher in den Kasseler Museen und Sehenswürdigkeiten.....	20
2.7	Haushalt der Stadt Kassel	21
2.8	Öffentliche Sicherheit und Ordnung.....	22
2.8.1	Straftaten (erfasste Delikte).....	22
2.8.2	Straftaten (Aufklärungsquote).....	23

3	Zahlen für die Stadtteile	24
3.1	Übersicht über die Stadtteile der Stadt Kassel	24
3.2	Bevölkerung in den Stadtteilen (Hauptwohnsitz)	25
3.3	Bevölkerung in den Stadtteilen (Nichtdeutsche; Anteil in %)	26
3.4	Bevölkerung in den Stadtteilen (Eingebürgerte; Anteil in %)	27
3.5	Bevölkerung in den Stadtteilen (Aussiedler; Anteil in %)	28
3.6	Haushalte nach Anzahl der Personen	29
3.7	Haushalte nach Anzahl der Kinder	30
3.8	Arbeitslose (Quote)	31
3.9	Sozialversicherungspflichtig Beschäftigte (Ant. Einwohnerzahl)	32
3.10	Kraftfahrzeuge (privat genutzt) pro 1000 Einwohner	33
4	Zahlen für die Region	34
4.1	Zweckverband Raum Kassel	34
4.1.1	Bevölkerung	34
4.1.2	Tourismus	34
4.1.3	Sozialversicherungspflichtig Beschäftigte	35
4.1.4	Arbeitslosigkeit	35
4.2	Stadt und Landkreis Kassel	36
4.2.1	Bevölkerung	36
4.2.2	Tourismus	36
4.2.3	Sozialversicherungspflichtig Beschäftigte	37
4.2.4	Arbeitslosigkeit - Stadt und Landkreis Kassel -	37
5.	Wahlergebnisse	38
5.1	Bundestagswahlen	38
5.2	Landtagswahlen	38
5.3	Kommunalwahlen (Wahlen zur Stadtverordnetenversammlung) ...	34
5.4	Kommunalwahl vom 26.03.2006 (Ortsbeiratswahlen)	39

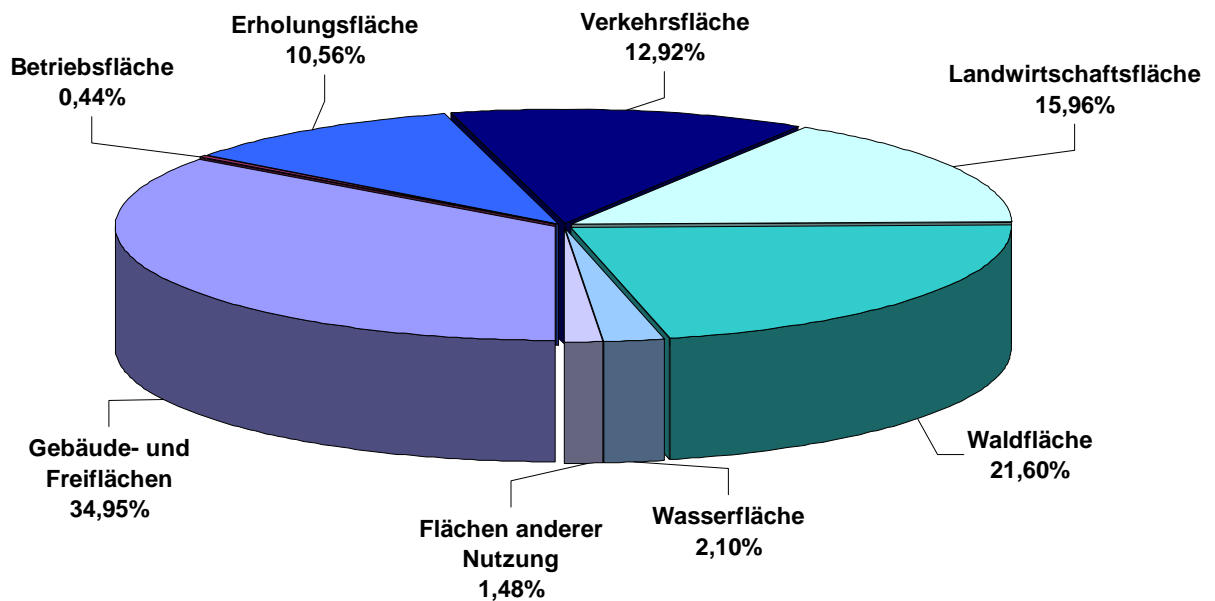
Jahresbericht 2008

1. Geografische Daten

1.1 Lage

Lage:	51° 19' nördlicher Breite 09° 29' östlicher Länge von Greenwich
Ortszeit:	Die Kasseler Ortszeit bleibt gegenüber der Mittleuropäischen Zeit um 22 Minuten zurück.
Höhenlage:	Höhe des Stadtzentrums 163 m über NN (Königsplatz) Rathaus 170 m über NN Schloss Wilhelmshöhe 286 m über NN Niedrigster Punkt im Stadtgebiet Fuldaspiegel 150 m stromaufwärts der Schleuse Spiekershausen 133 m über NN Höchster Punkt im Stadtgebiet Hohes Gras 615 m über NN (Bodenhöhe am Turm)
Fläche:	Stadtgebiet insgesamt 106,779 km ²

1.2 Flächenverteilung (Katasterflächen) zum 31.12.2008



2. Zahlen für die Stadt Kassel (Gesamtstadt)

2.1 Bevölkerung

Hinweis zu den Bevölkerungszahlen:

Die amtlichen Bevölkerungszahlen des Hessischen Statistischen Landesamtes basieren auf den Ergebnissen der Volkszählung von 1987. Sie werden zu jedem neuen Stichtag durch Fortschreibung der Zahlen der Geborenen und Gestorbenen sowie der Zuzüge und Wegzüge ermittelt. Zum Zeitpunkt der Volkszählung wurden statistisch auch solche Personen zur Bevölkerung am Ort der Hauptwohnung gezählt, die zwar melderechtlich mit Nebenwohnsitz gemeldet waren, aber dort ihren Lebensmittelpunkt hatten.

Die Zahlen aus dem Einwohnerregister der Stadt Kassel sind eine „Momentaufnahme“ der gemeldeten Personen. Wegen der unterschiedlichen Datenbasis differieren diese beiden Bevölkerungszahlen. Da die Einwohnerzahlen nach dem Einwohnerregister auch kleinräumig (also für Stadtteile und Statistische Bezirke) zur Verfügung stehen, wird in diesem Bericht die amtliche Bevölkerungszahl eingangs genannt, ansonsten werden die Zahlen des Einwohnerregisters ausgewiesen. Eine Ausnahme stellen die Zahlen für die Region im Kapitel 4 dar; bei den Zusammenstellungen für den Zweckverband Raum Kassel sowie Stadt und Landkreis Kassel sind die amtlichen Zahlen des Hessischen Statistischen Landesamtes zugrunde gelegt.

2.1.1 Amtliche Einwohnerzahlen (Bevölkerungsfortschreibung des Hessischen Statistischen Landesamtes auf Grundlage der Volkszählung 1987)

	2004	2005	2006	2007	2008
Bevölkerung mit Hauptwohnung am 31.12. d. J.	194 464	194 427	193 518	193 803	194 168

Quelle: Hessisches Statistisches Landesamt

2.1.2 Einwohnerzahlen nach Melderegister der Stadt Kassel

	2004	2005	2006	2007	2008
Bevölkerung mit Hauptwohnung am 31.12. d. J.	191 981	192 371	191 652	192 121	191 959
davon Frauen (Anteil)	52,7%	52,7 %	52,6 %	52,5 %	52,4 %
Nichtdeutsche mit Hauptwohnung am 31.12. d. J.	26 386	26 172	25 415	25 280	24 620
davon Frauen (Anteil)	48,9%	49,4 %	49,7 %	49,8 %	49,9 %

Quelle: Einwohnerregister der Stadt Kassel

2.1.3. Altersgruppen zum 31.12. d.J.

Altersgruppen	2004	2005	2006	2007	2008
0 bis 2	4 938	4 883	4 907	4 943	4 855
3 bis 4	3 411	3 283	3 189	3 191	3 253
5	1 737	1 717	1 619	1 598	1 533
6 bis 9	7 068	7 023	6 920	6 684	6 562
10 bis 14	8 925	8 778	8 590	8 575	8 575
15 bis 17	5 620	5 668	5 590	5 561	5 384
18 bis 19	4 115	4 235	4 251	4 312	4 324
20 bis 24	14 108	14 282	14 160	14 188	14 518
25 bis 29	13 284	13 718	14 121	14 607	14 921
30 bis 34	13 142	12 659	12 302	12 428	12 361
35 bis 39	15 309	14 855	14 230	13 466	12 661
40 bis 44	15 193	15 422	15 470	15 351	15 109
45 bis 49	13 337	13 665	13 830	14 176	14 606
50 bis 54	11 852	11 999	12 205	12 528	12 788
55 bis 59	10 868	11 299	11 545	11 547	11 464
60 bis 64	11 506	10 536	10 000	10 178	10 252
65 bis 69	11 137	11 534	11 596	11 349	11 045
70 bis 74	7 721	8 045	8 523	8 998	9 636
75 bis 79	7 610	7 402	7 100	6 883	6 553
80 bis 84	6 513	6 399	6 208	6 041	5 962
85 und älter	4 587	4 969	5 296	5 517	5 597
Insgesamt	191 981	192 371	191 652	192 121	191 959

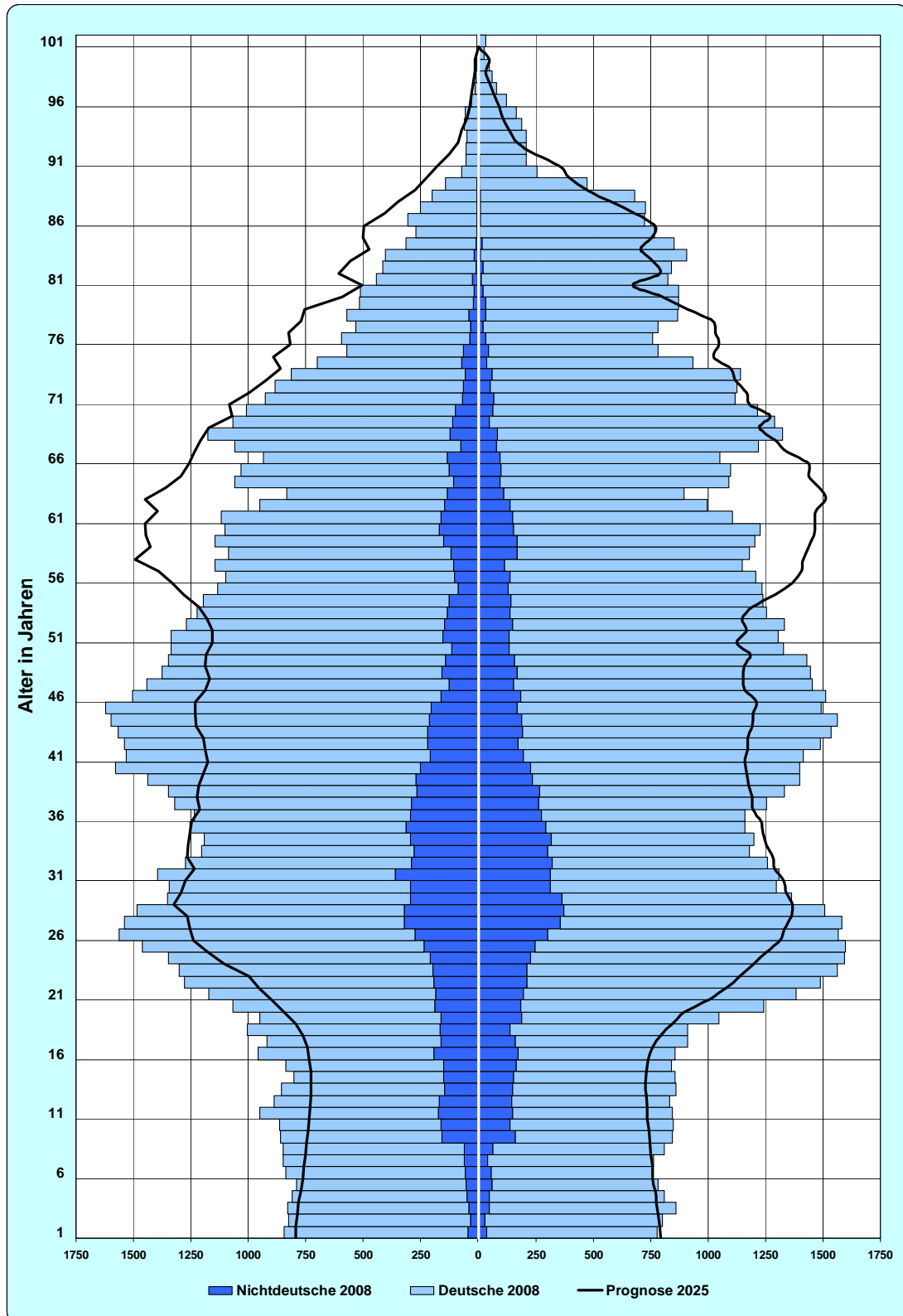
Quelle: Einwohnerregister der Stadt Kassel

2.1.4 Altersgruppen (Anteile an der Gesamtbevölkerung) zum 31.12. d. J.

Altersgruppen	2004	2005	2006	2007	2008
0 bis 2	2,6 %	2,5 %	2,6 %	2,6 %	2,5 %
3 bis 4	1,8 %	1,7 %	1,7 %	1,7 %	1,7 %
5	0,9 %	0,9 %	0,8 %	0,8 %	0,8 %
6 bis 9	3,7 %	3,7 %	3,5 %	3,5 %	3,4 %
10 bis 14	4,6 %	4,6 %	4,5 %	4,5 %	4,5 %
15 bis 17	2,9 %	2,9 %	2,9 %	2,9 %	2,8 %
18 bis 19	2,1 %	2,2 %	2,2 %	2,2 %	2,3 %
20 bis 24	7,3 %	7,4 %	7,4 %	7,4 %	7,6 %
25 bis 29	6,9 %	7,1 %	7,6 %	7,6 %	7,8 %
30 bis 34	6,8 %	6,6 %	6,5 %	6,5 %	6,4 %
35 bis 39	8,0 %	7,7 %	7,0 %	7,0 %	6,6 %
40 bis 44	7,9 %	8,0 %	8,0 %	8,0 %	7,9 %
45 bis 49	6,9 %	7,1 %	7,4 %	7,4 %	7,6 %
50 bis 54	6,2 %	6,2 %	6,5 %	6,5 %	6,7 %
55 bis 59	5,7 %	5,9 %	6,0 %	6,0 %	6,0 %
60 bis 64	6,8 %	5,5 %	5,3 %	5,3 %	5,3 %
65 bis 69	5,8 %	6,0 %	5,9 %	5,9 %	5,8 %
70 bis 74	4,0 %	4,2 %	4,7 %	4,7 %	5,0 %
75 bis 79	4,0 %	3,8 %	3,6 %	3,6 %	3,4 %
80 bis 84	3,4 %	3,3 %	3,1 %	3,1 %	3,1 %
85 und älter	2,4 %	2,6 %	2,9 %	2,9 %	2,9 %

Quelle: Einwohnerregister der Stadt Kassel

2.1.5 Alterspyramide (mit Prognose für 2025)



2.1.6 Geburten / Sterbefälle

	2004	2005	2006	2007	2008
Geburten	1 794	1 718	1 654	1 736	1 534
Sterbefälle	2 251	2 112	2 032	2 040	1 995
Natürlicher Saldo	- 457	- 394	- 378	- 304	- 461

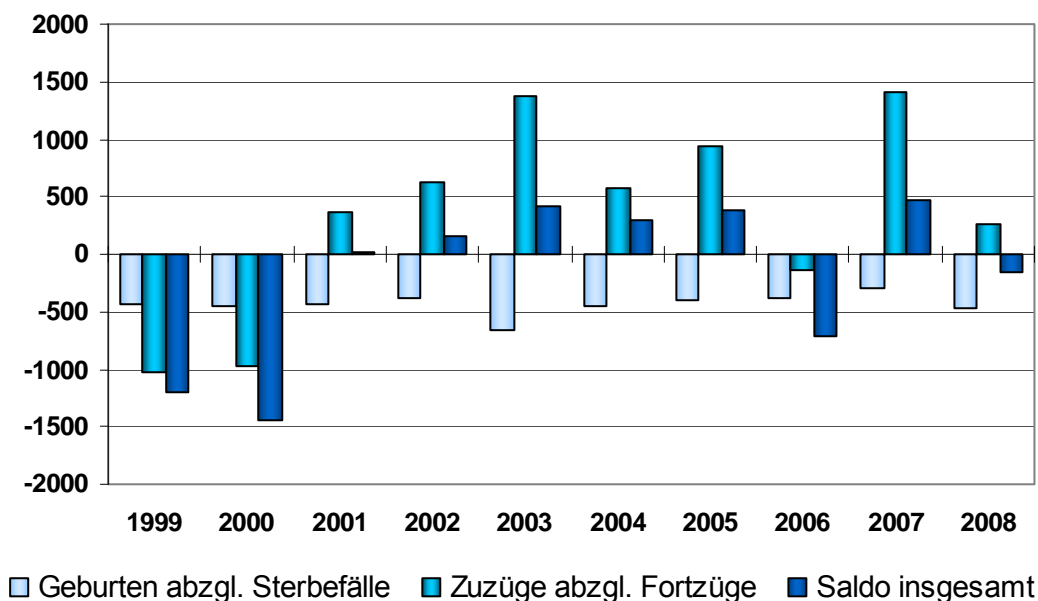
Quelle: Einwohnerregister der Stadt Kassel

2.1.7 Zuzüge / Fortzüge

	2004	2005	2006	2007	2008
Zuzüge	12 745	12 065	11 320	11 719	11 871
Fortzüge	12 174	11 134	11 455	10 302	11 618
Räumlicher Saldo	+ 571	+ 931	- 135	+ 1 417	+ 253

Quelle: Einwohnerregister der Stadt Kassel

Salden der Bevölkerungsbewegungen
("Saldo insgesamt" einschl. nachträglicher Änderungen)





2.1.8 Eheschließungen / Scheidungen

	2004	2005	2006	2007	2008
Eheschließungen	940	884	856	814	826
Ehescheidungen	429	ca. 500 ¹⁾	ca. 530 ¹⁾	ca. 490 ¹⁾	n. b.

Quelle: Hessisches Statistisches Landesamt

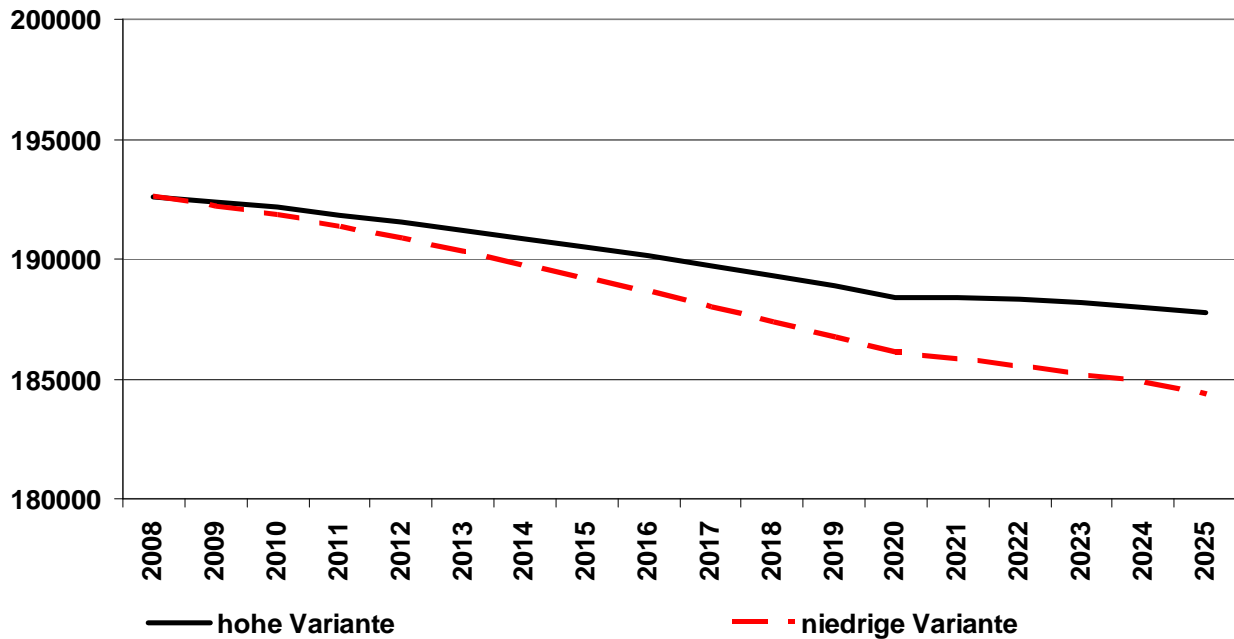
n.B.: Zahlen bei Redaktionsschluss noch nicht bekannt

¹⁾ Die Datengrundlage des Hessischen Statistischen Landesamtes ist für Scheidungen in 2005, 2006 und 2007 fehlerhaft. Ursache sind Probleme bei der örtlichen Zuordnung von Einzelfällen im EDV-System der Amtsgerichte. Voraussichtlich ab 2008 können wieder exakte Zahlen genannt werden. Die hier für 2005 bis 2007 genannten Zahlen sind Schätzungen auf der Grundlage eigener Berechnungen und Erfahrungswerte.

2.1.9 Bevölkerungsprognose

Bevölkerungsprognose für die Stadt Kassel bis 2025

Quelle: Hessisches Statistisches Landesamt



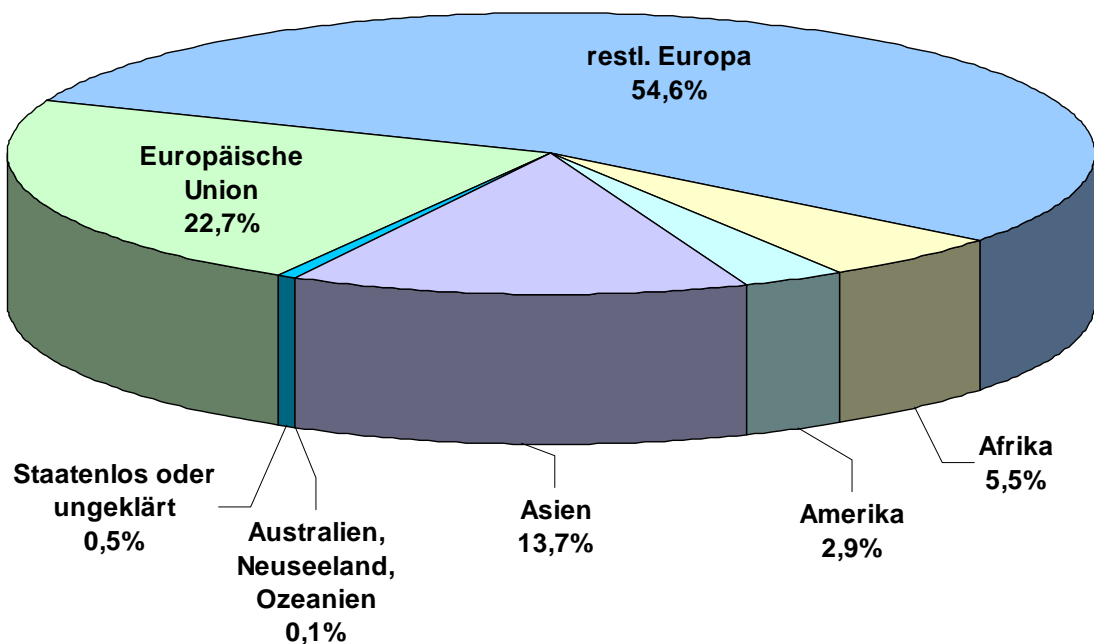
2.1.10 Einwohner nach Staatsangehörigkeiten zum 31.12.2008

Staatsangehörigkeit	Einwohner am 31.12.2008	Einwohneranteil in %	Ausländeranteil in %
DEUTSCHLAND	167.339	87,2	*
ITALIEN	1.279	0,7	5,2
POLEN	1.173	0,6	4,8
SPANIEN	631	0,3	2,6
GRIECHENLAND	334	0,2	1,4
ÖSTERREICH	326	0,2	1,3
FRANKREICH	213	0,1	0,9
GROSSBRITANNIEN (Vereinigtes Königreich)	166	0,1	0,7
NIEDERLANDE	163	0,1	0,7
PORTUGAL	145	0,1	0,6
Übrige EU-Ausländer	1.152	0,6	4,7
Ausländer Europäische Union insgesamt	5.582	2,9	22,7
TÜRKEI	8.590	4,5	34,9
SERBIEN UND MONTENEGRO	1.231	0,6	5,0
RUSSISCHE FÖDERATION	798	0,4	3,2
BOSNIEN-HERZEGOWINA	780	0,4	3,2
KROATIEN	761	0,4	3,1
UKRAINE	587	0,3	2,4
EHEM. JUGOSLAW. REP. MAKEDONIEN	338	0,2	1,4
Übriges Europa (ohne EU)	5.946	3,1	24,2
Europa insgesamt	19.031	9,9	77,3
MAROKKO	255	0,1	1,0
ERITREA	145	0,1	0,6
ÄTHIOPIEN	134	0,1	0,5
SOMALIA	117	0,1	0,5
TUNESIEN	101	0,1	0,4
NIGERIA	102	0,1	0,4
ALGERIEN	90	0,0	0,4
Übriges Afrika	413	0,2	1,7
Afrika insgesamt	1.357	0,7	5,5
VEREINIGTE STAATEN VON AMERIKA	312	0,2	1,3
BRASILIEN	106	0,1	0,4
Übriges Amerika	302	0,2	1,2
Amerika insgesamt	720	0,4	2,9

Staatsangehörigkeit	Einwohner am 31.12.2008	Einwohneranteil in %	Ausländeranteil in %
AFGHANISTAN	537	0,3	2,2
CHINA	487	0,3	2,0
IRAN	364	0,2	1,5
KASACHSTAN	265	0,1	1,1
THAILAND	220	0,1	0,9
KOREA (Süd)	132	0,1	0,5
IRAK	117	0,1	0,5
VIETNAM	130	0,1	0,5
PAKISTAN	100	0,1	0,4
INDIEN	82	0,0	0,3
Übriges Asien	934	0,5	3,8
Asien insgesamt	3.368	1,8	13,7
AUSTRALIEN, NEUSEELAND, Ozeanien insges.	21	0,0	0,1
		0,0	0,0
Staatenlos und ungeklärt insges.	123	0,1	0,5
Ausländer mit Hauptwohnsitz insgesamt	24.620	12,8	100,0
Bevölkerung mit Hauptwohnsitz insgesamt	191.959	100,0	12,8

Quelle: Einwohnerregister der Stadt Kassel

Nichtdeutsche Bevölkerung nach Herkunft (31.12.2008)



2.1.11 Einwohner mit Migrationshintergrund

	2004	2005	2006	2007	2008
Einwohner mit Migrationshintergrund	k. A.	k.A.	k.A.	k.A.	60 973
Anteil an Gesamtbevölkerung	k. A.	k.A.	k.A.	k.A.	31,7 %
davon Ausländer	k. A.	k.A.	k.A.	k.A.	24 620
Anteil an Gesamtbevölkerung	k. A.	k.A.	k.A.	k.A.	12,8 %
davon Eingebürgerte	k. A.	k.A.	k.A.	k.A.	17 097
Anteil an Gesamtbevölkerung	k. A.	k.A.	k.A.	k.A.	8,9 %
davon Aussiedler	k. A.	k.A.	k.A.	k.A.	19 256
Anteil an Gesamtbevölkerung	k. A.	k.A.	k.A.	k.A.	10,0 %

Quelle: Auswertung aus dem Einwohnerregister mit „Migrapro“, ab 2008 möglich

2.1.12 Kinder (0 - 17 Jahre) mit Migrationshintergrund

	2004	2005	2006	2007	2008
Kinder mit Migrationshintergrund	k. A.	k.A.	k.A.	k.A.	14 637
Anteil an Kindern insgesamt	k. A.	k.A.	k.A.	k.A.	48,5 %
davon Ausländer	k. A.	k.A.	k.A.	k.A.	3 650
Anteil an Kindern insgesamt	k. A.	k.A.	k.A.	k.A.	12,1 %
davon Eingebürgerte	k. A.	k.A.	k.A.	k.A.	7 576
Anteil an Kindern insgesamt	k. A.	k.A.	k.A.	k.A.	25,1 %
davon Aussiedler	k. A.	k.A.	k.A.	k.A.	3 411
Anteil an Kindern insgesamt	k. A.	k.A.	k.A.	k.A.	11,3 %

Quelle: Auswertung aus dem Einwohnerregister mit „Migrapro“, ab 2008 möglich

Migrationshintergrund nach der Definition des Statistischen Bundesamtes:

- alle nach 1949 auf das heutige Gebiet der Bundesrepublik Deutschland Zugewanderten
- sowie alle in Deutschland geborenen Ausländer
- und alle in Deutschland als Deutsche Geborenen mit zumindest einem nach 1949 zugewanderten oder als Ausländer in Deutschland geborenen Elternteil.

Jahresbericht 2008

2.2 Arbeitsmarkt

2.2.1 Beschäftigte (Wohnort Kassel)

	2004	2005	2006	2007	2008
Sozialversicherungspflichtig Beschäftigte	52 406	51 158	51 701	53 603	55 590
Geringfügig Beschäftigte insgesamt	16 171	15 589	16 307	16 553	16 817
davon ausschließlich	12 232	11 770	12 146	11 949	11 964
davon im Nebenjob	3 939	3 819	4 161	4 604	4 853

Quelle: Agentur für Arbeit, Stand: jew. 30.06.d. J.

2.2.2 Beschäftigte (Arbeitsort Kassel)

	2004	2005	2006	2007	2008
Sozialversicherungspflichtig Beschäftigte	88 991	87 174	89 206	92 814	94 086
Geringfügig Beschäftigte insgesamt	19 863	18 921	20 785	21 254	21 526
davon ausschließlich	14 730	14 039	15 120	15 068	15 018
davon im Nebenjob	5 133	4 882	5 663	6 186	6 508

Quelle: Agentur für Arbeit, Stand: jew. 30.06.d. J.

2.2.3 Sozialversicherungspflichtig Beschäftigte am Arbeitsort Kassel

	2004	2005	2006	2007	2008
Sozialversicherungspflichtig Beschäftigte	88 991	87 174	89 206	92 814	94 086
davon Frauen (Anteil)	46,9 %	47,3 %	46,6 %	46,2 %	46,0 %
nach Wirtschaftsabschnitten:					
Land- und Forstwirtschaft; Fischerei	429	391	396	404	416
Produzierendes Gewerbe	19 783	19 877	19 723	20 159	20 827
Handel, Gastgewerbe und Verkehr	21 645	20 284	20 862	21 409	21 397
Sonstige Dienstleistungen	47 131	46 622	48 218	50 830	51 446

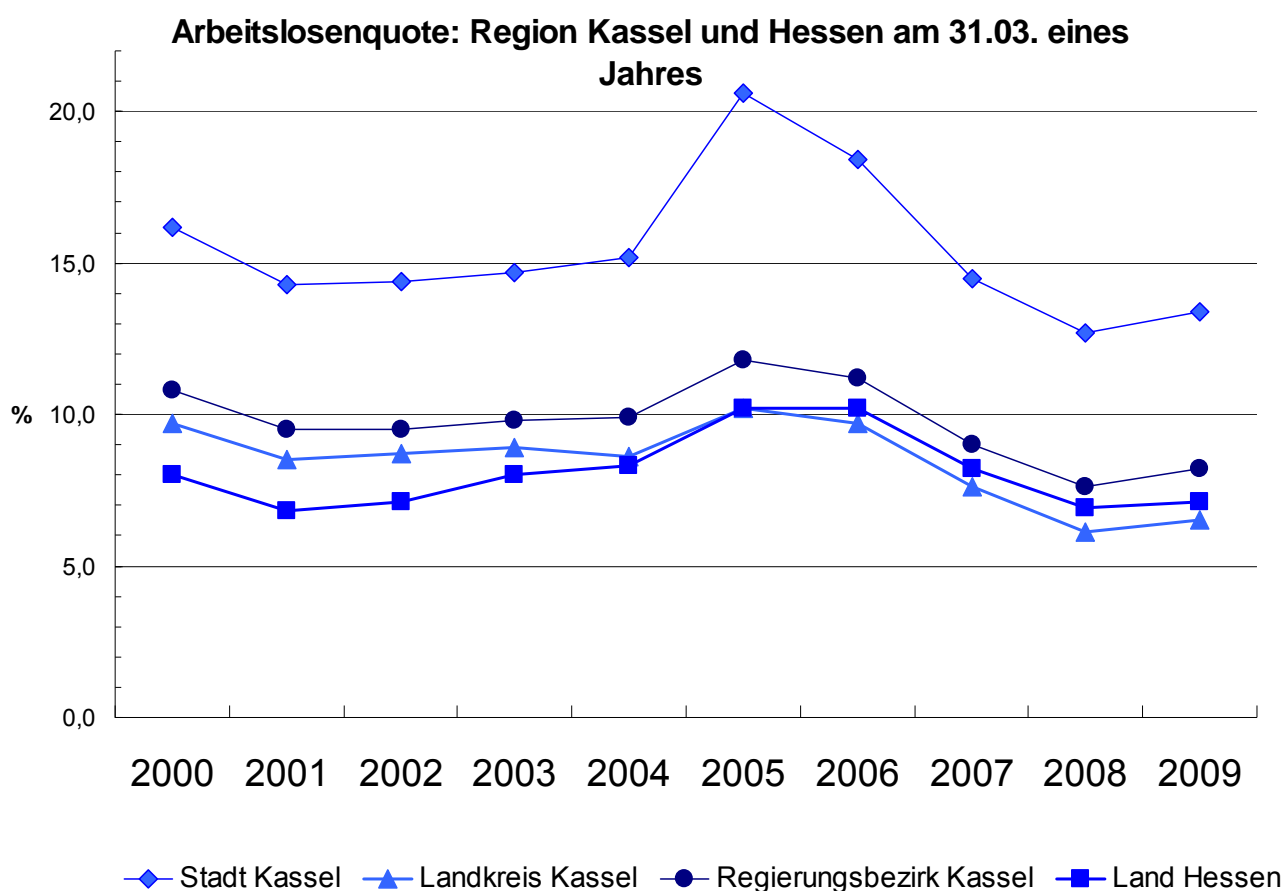
Quelle: Hessisches Statistisches Landesamt, Stand: jew. 30.06.d. J. / n.b.: Zahlen bei Redaktionsschluss noch nicht bekannt

2.2.4 Arbeitslosigkeit

	2004	2005	2006	2007	2008
Arbeitslose (Jahresdurchschnitt)	14 002	18 006	15 978	13 123	11 614
davon Frauen	5 425	8 087	7 283	6 094	5 379
Arbeitslosenquote (Jahresdurchschnitt)	14,9 %	19,2 %	16,7 %	13,8 %	12,4 %
Nichtdeutsche	3 112	4 378	3 805	3 168	2 832
Jüngere unter 25 J	1 312	2 016	1 661	1 216	1 060
Langzeitarbeitslose	6 242	7 105	8 433	6 975	5 438
Teilzeitarbeitssuchende	1 199	2 598	2 354	2 124	1 903

Quelle: Agentur für Arbeit

Hinweis: ab 2005 veränderte Zählweise durch HARTZ IV - Reform.



2.3 Wohnungs- und Bauwesen

2.3.1 Bestand an Wohngebäuden und Wohnungen

	2004	2005	2006	2007	2008
Bestand Wohngebäude am 31.12.	29 558	29 636	29 739	29 846	29 936
mit 1 Wohnung	12 917	12 968	13 041	13 119	13 159
mit 2 Wohnungen	5 738	5 746	5 766	5 786	5 808
mit 3 und mehr Wohnungen	10 903	10 922	10 932	10 941	10 969
Bestand Wohnungen am 31.12.	102 274	102 516	102 720	102 913	103 175
mit 1 Raum	3 948	3 950	3 939	3 950	3 957
mit 2 Räumen	5 614	5 664	5 700	5 725	5 740
mit 3 Räumen	24 461	24 522	24 566	24 595	24 637
mit 4 Räumen	37 373	37 417	37 466	37 430	37 453
mit 5 Räumen	18 547	18 579	18 622	18 675	18 733
mit 6 Räumen	6 832	6 850	6 875	6 912	6 980
mit 7 und mehr Räumen	5 499	5 534	5 572	5 626	5 674

Quelle: Hessisches Statistisches Landesamt
n.b.: Zahlen bei Redaktionsschluss noch nicht bekannt

2.3.2 Baugenehmigungen und Baufertigstellungen

	2004	2005	2006	2007	2008
Baugenehmigungen Wohngebäude	128	52	114	87	66
darunter Ein- und Zweifamilienhäuser	119	44	94	80	48
Baugenehmigungen Wohnungen	228	89	297	155	192
darunter in Einfamilienhäusern	96	40	73	59	n.b.
darunter in Zweifamilienhäusern	46	8	42	42	n.b.
darunter in Mehrfamilienhäusern	76	41	182	54	n.b.
Baufertigstellungen Wohngebäude	111	79	104	119	n.b.
darunter mit 1 oder 2 Wohnungen	101	68	92	108	n.b.
Baufertigstellungen Wohnungen	240	245	214	220	n.b.
davon mit 1 oder 2 Räumen	22	52	33	39	n.b.
davon mit 3 Räumen	65	63	46	38	n.b.
davon mit 4 Räumen	31	45	29	- 8	n.b.
davon mit 5 oder mehr Räumen	122	85	106	151	n.b.

Quelle: Hessisches Statistisches Landesamt

Negative Werte entstehen durch bauliche Zusammenlegung von Räumen oder Umbau in Nichtwohngebäude

n.b.: Zahlen bei Redaktionsschluss noch nicht bekannt

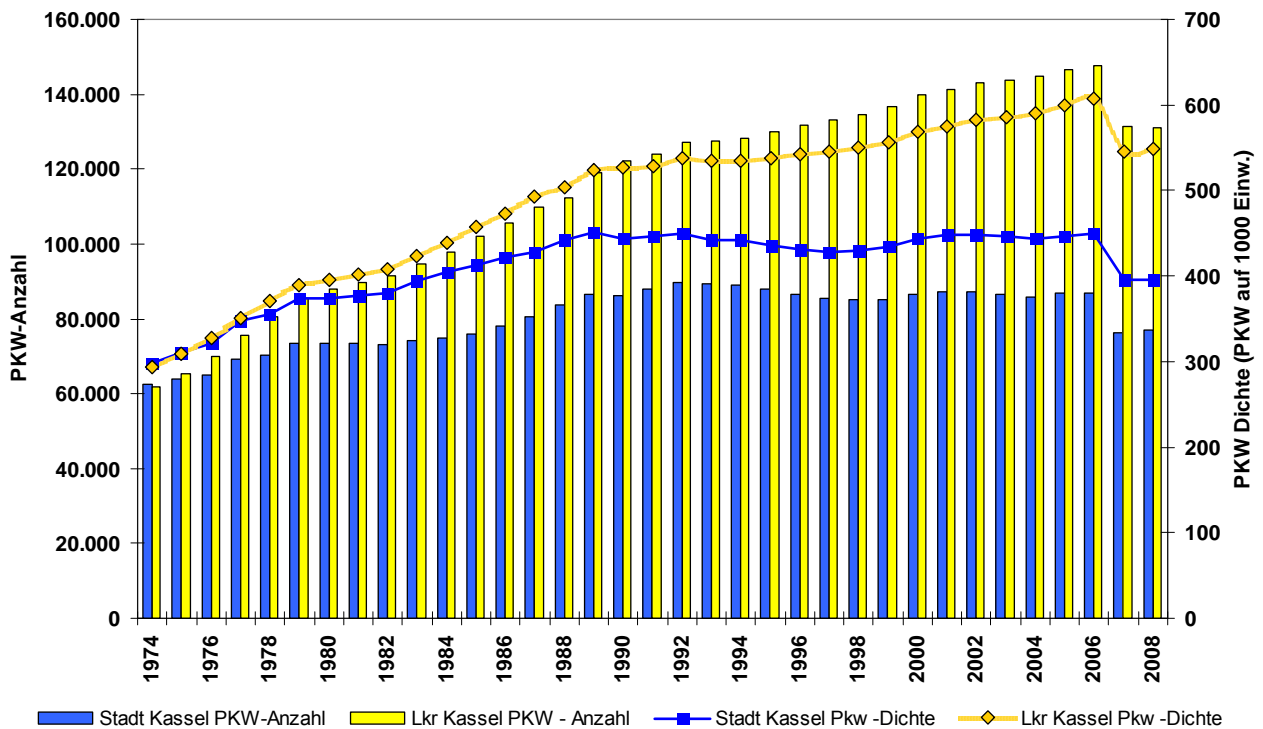
2.4 Kraftfahrzeuge

	2004	2005	2006	2007	2008
Kraftfahrzeugbestand am 31.12. d. J.	101 180	101 023	101 816	89 757	89 892
davon Krafträder	5 816	5 891	6 152	5 506	5 698
davon PKW	85 998	86 736	87 064	76 414	76 832
davon Busse	422	422	466	566	556
davon LKW	6 144	6 325	6 394	5 618	5 472
davon Sonstige Fahrzeuge	2 800	1649	1 740	1 652	1 334
Zulassungen fabrikneuer KFZ	11 075	10 477	5 748	9 393	9 674

Quelle: Kraftfahrtbundesamt; eigene Auswertungen

Hinweis: Nach der seit 01.03.07 geltenden Fahrzeugzulassungsverordnung wird zwischen vorübergehend stillgelegten und endgültig gelöschten Fahrzeugen nicht mehr unterschieden. Der Statistikbestand enthält daher ab dem Jahr 2007 nur noch tatsächlich in Betrieb befindliche Fahrzeuge (einschließlich der saisonbedingten Zulassungen).

PKW-Anzahl und Dichte in der Region Kassel (Stadt und Landkreis)
(jew. zum 31.12. des Jahres)



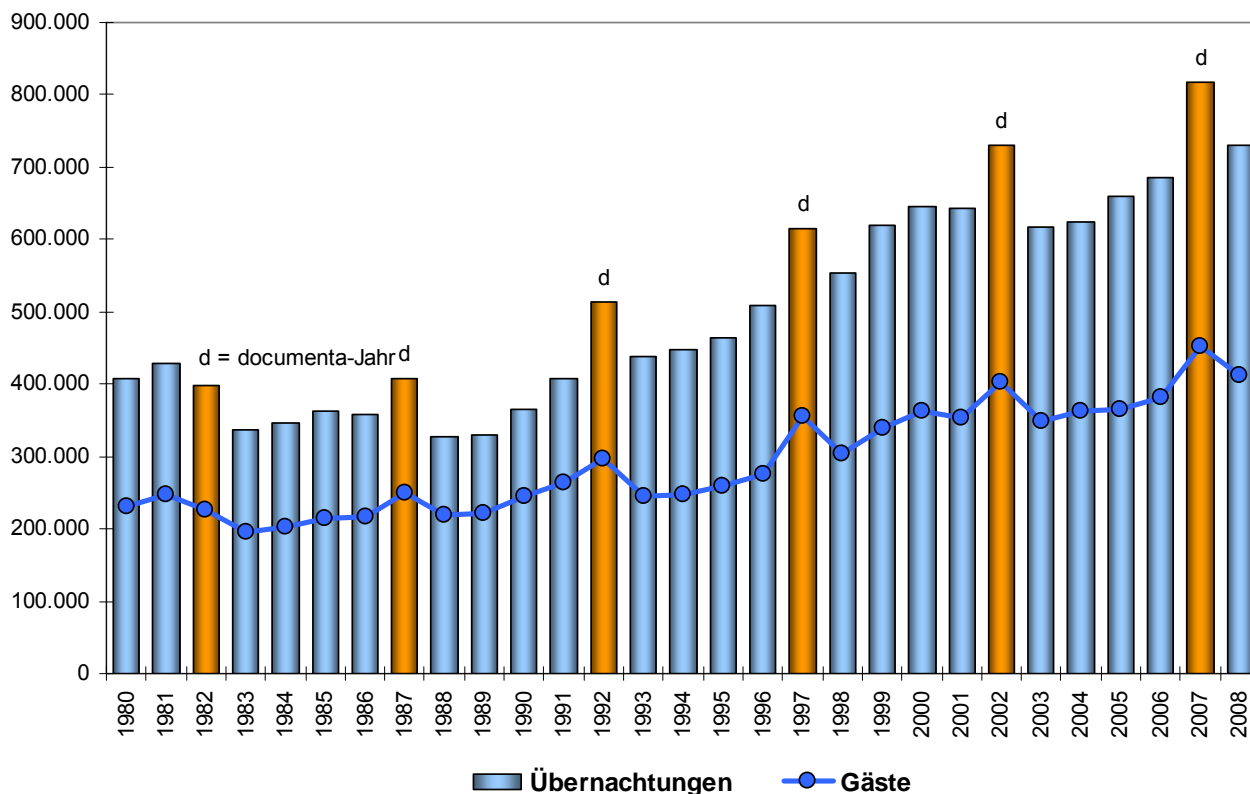
2.5 Tourismus

	2004	2005	2006	2007	2008
Übernachtungsgäste	361 727	364 425	382 734	453 031	412 126
darunter nichtdeutsche Gäste	66 525	60 357	69 633	83 609	62 627
Übernachtungen	624 894	659 455	684 781	817 441	729 676
darunter von nichtdeutschen Gästen	98 704	91 502	109 636	149 923	97 273
durchschnittl. Verweildauer in Tagen	1,7	1,8	1,8	1,8	1,8

2007: documenta - Jahr

Quelle: Hessisches Statistisches Landesamt

Tourismus in Kassel seit 1980



2.6 Bildung und Kultur

2.6.1 Schülerzahlen

	03/04	04/05	05/06	06/07	07/08
Grund- und Hauptschulen	7 974	7 828	7 652	7 472	7 161
Förderschulen für Lernbehinderte	893	832	734	652	583
sonstige Förderschulen	559	585	569	572	642
Realschulen	557	548	545	546	538
Gesamtschulen	6 010	5 982	5 905	5 856	5 729
Gymnasien	4 760	4 864	4 915	5 014	5 111
Berufliche Schulzentren	13 541	13 821	13 619	13 503	13 278
Abendschulen	447	498	443	338	297
Summe:	34 741	34 958	34 382	33 953	33 339

Stand: Schuljahresbeginn

Quelle: Schulverwaltungsamt Stadt Kassel

2.6.2 Medienausleihe der städtischen Bibliotheken

	2004	2005	2006	2007	2008
ausgeliehene Medien insgesamt (inkl. Zweigstellen)	747 160	723 738	695 282	681 695	675 845
Besucherzahlen Zentralbibliothek	165 636	169 282	174 393	175 066	174 393

Quelle: Fachstelle Statistik

2.6.3 Staatstheater

	2003/04	2004/05	2005/06	2006/07	2007/08
Anzahl der Aufführungen	787	646	652	671	626
Besucher insgesamt	201 250	192 655	178 581	175 066	202 376
davon Besucher im Abonnement	33 046	32 876	34 816	n. b.	34 572

Quelle: Staatstheater

2.6.4 Besucher in den Kasseler Museen und Sehenswürdigkeiten

	2004	2005	2006	2007	2008
Schloss Wilhelmshöhe, Antikensammlung und Gemäldegalerie	57 308	51 803	85 004	278 800 ¹	48 398
Orangerie „Museum für Astronomie und Technikgeschichte mit Planetarium	45 888	38 766	36 500	25 131	37 223
Hessisches Landesmuseum	15 347	19 441	22 340	15 951	16 141
Neue Galerie	13 320	15 627	21 255	Wegen Renovierung geschlossen	
Ballhaus im Schloßpark Wilhelmshöhe (Ausstellungen)	5 301	6 221	8 585	Wegen Renovierung geschlossen	
Torwache beim hessischen Landesmuseum	2 421	3 696	2 649	1 265	2 386
Herkules (Oktogon)	37 339	33 028	21 246	18 858	21 906
Löwenburg	31 832	31 206	30 363	24 010	25 985
Schloss Wilhelmshöhe, Schlossmuseum „Weißensteinflügel“	21 289	20 305	16 341	10 596	10 078
Marmorbad in der Karlsaue	9 154	7 474	6 557	1 832	1 833
Naturkundemuseum	33 154	46 359	54 312	95 076	84 226
Stadtmuseum	17 265	18 328	14 961	10 286	17 536
Brüder-Grimm-Museum	31 917	30 371	22 636	23 785	25 013
Museum für Sepulkralkultur	15 391	21 655	23 198	16 352	23 146
Gewächshaus im Schlosspark Wilhelmshöhe	21 345	18 340	16 067	15 965	15 055
Blumeninsel Siebenbergen in der Karlsaue	32 691	28 607	26 479	48 777	33 434
Besucher insgesamt²	399 488	398 224	408 493	591 443	435 190

¹ einschl. documenta 2007

² einschl. weiterer Bereiche, die hier nicht im Einzelnen aufgeführt sind

Quelle: Meldungen der Betreiber

2.7 Haushalt der Stadt Kassel

Aufwand (in Mio €)	2006	2007	2008
Transferaufwendungen	154,63	155,99	158,84
Personalaufwand	137,10	142,47	140,04
Aufwendungen für Sach- und Dienstleistungen	126,42	128,02	127,04
Steuern, steuerähnliche Umlagen	57,17	62,42	59,19
Versicherungen, Abschreibungen, Sonstiges	57,39	58,04	57,30
Zuweisungen, Zuschüsse	43,12	44,24	46,48
Summe ordentlicher Aufwand	575,83	591,18	588,89
Finanzaufwendungen	28,11	28,00	26,18
außerordentlicher Aufwand	0,89	1,93	0,80
Summe	604,83	621,11	615,87

Erträge (in Mio €)	2006	2007	2008
Steuern, steuerähnliche Erträge, Erträge aus gesetzlichen Umlagen	238,52	245,47	263,88
Gebühren, Entgelte, Kostenerstattungen	115,61	118,07	121,24
Erträge aus Zuwendungen, Zuschüssen und allgemeinen Umlagen	74,25	86,83	70,23
Schlüsselzuweisungen	76,06	113,08	105,26
Sonstige Erträge,	82,44	72,24	68,12
Summe ordentliche Erträge	586,88	635,69	628,73
Finanzerträge	6,95	5,38	5,76
Außerordentliche Erträge	6,44	12,51	3,60
Summe	600,26	653,58	638,09

Quelle: Stadt Kassel, Kämmerei und Steuern (Ergebnisse für 2007 und 2008 vorläufig!)

2.8 Öffentliche Sicherheit und Ordnung

2.8.1 Straftaten (erfasste Delikte)

	2004	2005	2006	2007	2008
gegen das Leben	14	28	14	15	15
gegen die sexuelle Selbstbestimmung	346	307	330	325	246
Rohheitsdelikte, Straftaten gegen die persönliche Freiheit	2 338	2 161	2 138	2 271	2 351
davon Raub	433	272	241	275	281
darunter zum Nachteil von Geldinstituten und Poststellen	3	3	2	0	2
Diebstahl (einfach)	6 836	6 671	5 856	5 575	5 660
davon Ladendiebstähle	2 772	2 711	2 517	2 189	2 367
Diebstahl (erschwerende Umstände)	4 818	4 608	3 804	4 425	4 192
davon in und aus Wohnungen	376	365	274	360	307
in und aus Kraftfahrzeugen	1 715	1 392	1 261	1 667	1 355
von Kraftfahrzeugen	335	162	144	135	98
Vermögens- und Fälschungsdelikte	6 873	6 447	5 656	5 989	5 354
Sonstige Delikte nach dem StGB	3 354	3 415	3 186	3 461	3 603
davon Sachbeschädigung	1 750	1 963	1 750	1 787	2 147
Strafrechtliche Nebengesetze	1 850	1 602	4 575 ¹	1 563	1 396
davon Rauschgiftdelikte	1 357	1 211	1 127	1 127	985
Straftaten Gesamt	26 429	25 239	25 559	23 624	22 817

Quelle: Polizeipräsidium Nordhessen

¹ darin enthalten 3 021 Straftaten im Wirtschaftssektor

2.8.2 Straftaten (Aufklärungsquote)

	2004	2005	2006	2007	2008
gegen das Leben	100,0 %	92,9 %	92,9 %	86,7 %	100,0 %
gegen die sexuelle Selbstbestimmung	74,6 %	80,1 %	86,4 %	83,1 %	87,8 %
Rohheitsdelikte, Straftaten gegen die persönliche Freiheit	81,2 %	81,7 %	84,3 %	85,3 %	83,4 %
davon Raub	53,6 %	49,6 %	52,7 %	55,3 %	56,2 %
darunter zum Nachteil von Geldinstituten und Poststellen	66,7 %	66,7 %	50,0 %	./.	0,0 %
Diebstahl (einfach)	48,6 %	49,1 %	50,8 %	46,9 %	48,5 %
davon Ladendiebstähle	96,6 %	97,1 %	96,2 %	95,3 %	97,0 %
Diebstahl (erschwerende Umstände)	13,2 %	15,6 %	12,7 %	13,8 %	11,8 %
davon in und aus Wohnungen	12,2 %	12,9 %	18,6 %	21,7 %	12,1 %
in und aus Kraftfahrzeugen	5,9 %	4,7 %	4,8 %	5,7 %	9,4 %
von Kraftfahrzeugen	27,2 %	14,8 %	18,1 %	13,3 %	23,5 %
Vermögens- und Fälschungsdelikte	80,4 %	82,8 %	76,1 %	74,6 %	70,3 %
Sonstige Delikte nach dem StGB	54,0 %	49,9 %	50,8 %	50,7 %	47,9 %
davon Sachbeschädigung	27,0 %	25,9 %	20,9 %	22,6 %	21,6 %
Strafrechtliche Nebengesetze	93,6 %	96,2 %	98,1 %	94,8 %	91,7 %
davon Rauschgiftdelikte	93,3 %	97,1 %	96,7 %	97,1 %	93,7 %
Straftaten Gesamt	57,5 %	57,9 %	62,5 %	55,7 %	53,5 %

Quelle: Polizeipräsidium Nordhessen

3 Zahlen für die Stadtteile

3.1 Übersicht über die Stadtteile der Stadt Kassel



01	Mitte	1,95 km ²	13	Fasanenhof	2,16 km ²
02	Südstadt	3,58 km ²	14	Wesertor	1,55 km ²
03	West	1,92 km ²	15	Wolfsanger / mit Exklave Kragenhof	7,37 km ²
04	Wehlheiden	2,92 km ²	16	Bettenhausen	5,68 km ²
05	Bad Wilhelmshöhe	15,28 km ²	17	Forstfeld	1,89 km ²
06	Brasselsberg	7,89 km ²	18	Waldau	6,49 km ²
07	Süsterfeld / Helleböhn	2,25 km ²	19	Niederzwehren	8,20 km ²
08	Harleshausen	14,18 km ²	20	Oberzwehren	3,43 km ²
09	Kirchditmold	3,60 km ²	21	Nordshausen	2,44 km ²
10	Rothenditmold	2,76 km ²	22	Jungfernkopf	1,80 km ²
11	Nord (Holland)	3,52 km ²	23	Unterneustadt	2,83 km ²
12	Philippinenhof/Warteberg	1,20 km ²	D	Dönchelandschaft (ortsbezirksfreies Gebiet)	1,89 km ²

3.2 Bevölkerung in den Stadtteilen (Hauptwohnsitz)

	2004	2005	2006	2007	2008
01 Mitte	7 337	7 450	7 544	7 616	7 716
02 Südstadt	7 139	7 189	7 141	7 163	7 078
03 West	15 277	15 369	15 385	15 330	15 299
04 Wehlheiden	13 111	13 091	12 998	13 216	13 418
05 Bad Wilhelmshöhe	11 735	11 780	11 815	11 960	11 882
06 Brasselsberg	3 976	3 948	3 928	3 939	3 979
07 Süsterfeld / Helleböhn	5 764	5 831	5 808	5 846	5 808
08 Harleshausen	12 797	12 845	12 798	12 735	12 629
09 Kirchditmold	10 609	10 535	10 455	10 551	10 523
10 Rothenditmold	6 376	6 462	6 385	6 358	6 295
11 Nord (Holland)	13 868	13 830	13 691	13 789	13 979
12 Philippinenhof / Warteberg	4 098	4 055	3 953	3 976	3 973
13 Fasanenhof	8 527	8 557	8 507	8 425	8 439
14 Wesertor	9 269	9 416	9 295	9 309	9 194
15 Wolfsanger / Hasenhecke	6 833	6 834	6 795	6 730	6 734
16 Bettenhausen	8 274	8 281	8 267	8 277	8 111
17 Forstfeld	6 894	6 830	6 804	6 836	6 794
18 Waldau	6 592	6 596	6 517	6 398	6 430
19 Niederzwehren	11 288	11 234	11 297	11 283	11 206
20 Oberzwehren	12 754	12 703	12 778	12 853	12 861
21 Nordshausen	2 071	2 132	2 115	2 112	2 074
22 Jungfernkopf	3 745	3 727	3 711	3 739	3 734
23 Unterneustadt	3 647	3 676	3 665	3 680	3 803
Stadt Kassel gesamt	191 981	192 371	191 652	192 121	191 959

Stand: jew. 31.12. d. J.; Hauptwohnung
Quelle: Einwohnerregister Stadt Kassel

3.3 Bevölkerung in den Stadtteilen (Nichtdeutsche; Anteil in %)

	2004	2005	2006	2007	2008
01 Mitte	16,5 %	17,0 %	16,7 %	16,6 %	16,7 %
02 Südstadt	11,8 %	11,8 %	11,4 %	11,9 %	10,6 %
03 West	8,4 %	8,5 %	8,1 %	8,1 %	8,0 %
04 Wehlheiden	8,0 %	7,7 %	7,9 %	7,8 %	7,7 %
05 Bad Wilhelmshöhe	6,4 %	6,1 %	5,7 %	5,7 %	5,8 %
06 Brasselsberg	3,8 %	4,3 %	5,0 %	5,0 %	4,6 %
07 Süsterfeld / Helleböhn	8,6 %	9,1 %	9,1 %	9,0 %	9,3 %
08 Harleshausen	4,5 %	4,5 %	4,7 %	4,8 %	4,7 %
09 Kirchditmold	8,0 %	7,8 %	7,4 %	7,0 %	6,6 %
10 Rothenditmold	26,0 %	26,6 %	25,6 %	25,1 %	24,1 %
11 Nord (Holland)	37,4 %	35,9 %	34,8 %	34,0 %	33,3 %
12 Philippinenhof / Warteberg	9,4 %	9,3 %	9,3 %	9,4 %	9,6 %
13 Fasanenhof	12,2 %	12,5 %	12,8 %	12,4 %	12,4 %
14 Wesertor	32,2 %	31,8 %	30,9 %	31,2 %	29,6 %
15 Wolfsanger / Hasenhecke	6,8 %	6,8 %	7,1 %	7,5 %	7,3 %
16 Bettenhausen	16,6 %	16,5 %	15,5 %	15,9 %	15,1 %
17 Forstfeld	11,9 %	11,3 %	11,4 %	11,4 %	11,3 %
18 Waldau	14,5 %	14,3 %	13,5 %	13,4 %	13,0 %
19 Niederzwehren	9,9 %	9,6 %	9,4 %	9,3 %	9,2 %
20 Oberzwehren	17,3 %	17,0 %	16,6 %	16,5 %	16,0 %
21 Nordshausen	4,0 %	4,1 %	4,2 %	3,9 %	3,7 %
22 Jungfernkopf	3,7 %	3,9 %	4,0 %	3,9 %	4,0 %
23 Unterneustadt	20,9 %	20,8 %	19,8 %	18,4 %	17,2 %
Stadt Kassel gesamt	12,2 %	12,0 %	13,3 %	13,2%	12,8 %

Stand: jew. 31.12. d. J.; Hauptwohnung
Quelle: Einwohnerregister Stadt Kassel

3.4 Bevölkerung in den Stadtteilen (Eingebürgerte; Anteil in %)

	2004	2005	2006	2007	2008
01 Mitte	k.A.	k.A.	k.A.	k.A.	10,5 %
02 Südstadt	k.A.	k.A.	k.A.	k.A.	8,6 %
03 West	k.A.	k.A.	k.A.	k.A.	7,6 %
04 Wehlheiden	k.A.	k.A.	k.A.	k.A.	6,0 %
05 Bad Wilhelmshöhe	k.A.	k.A.	k.A.	k.A.	6,7 %
06 Brasselsberg	k.A.	k.A.	k.A.	k.A.	6,9 %
07 Süsterfeld / Helleböhn	k.A.	k.A.	k.A.	k.A.	6,6 %
08 Harleshausen	k.A.	k.A.	k.A.	k.A.	5,7 %
09 Kirchditmold	k.A.	k.A.	k.A.	k.A.	6,4 %
10 Rothenditmold	k.A.	k.A.	k.A.	k.A.	14,8 %
11 Nord (Holland)	k.A.	k.A.	k.A.	k.A.	14,7 %
12 Philippinenhof / Warteberg	k.A.	k.A.	k.A.	k.A.	8,9 %
13 Fasanenhof	k.A.	k.A.	k.A.	k.A.	9,1 %
14 Wesertor	k.A.	k.A.	k.A.	k.A.	11,5 %
15 Wolfsanger / Hasenhecke	k.A.	k.A.	k.A.	k.A.	7,1 %
16 Bettenhausen	k.A.	k.A.	k.A.	k.A.	9,6 %
17 Forstfeld	k.A.	k.A.	k.A.	k.A.	9,2 %
18 Waldau	k.A.	k.A.	k.A.	k.A.	12,5 %
19 Niederzwehren	k.A.	k.A.	k.A.	k.A.	7,5 %
20 Oberzwehren	k.A.	k.A.	k.A.	k.A.	11,3 %
21 Nordshausen	k.A.	k.A.	k.A.	k.A.	5,0 %
22 Jungfernkopf	k.A.	k.A.	k.A.	k.A.	4,9 %
23 Unterneustadt	k.A.	k.A.	k.A.	k.A.	11,7 %
Stadt Kassel gesamt	k.A.	k.A.	k.A.	k.A.	8,9 %

Stand: jew. 31.12. d. J.; Hauptwohnung

Quelle: Einwohnerregister Stadt Kassel / Auswertung mit „Migrapro“ ab 2008 möglich

3.5 Bevölkerung in den Stadtteilen (Aussiedler; Anteil in %)

	2004	2005	2006	2007	2008
01 Mitte	k.A.	k.A.	k.A.	k.A.	6,7 %
02 Südstadt	k.A.	k.A.	k.A.	k.A.	5,8 %
03 West	k.A.	k.A.	k.A.	k.A.	4,6 %
04 Wehlheiden	k.A.	k.A.	k.A.	k.A.	5,6 %
05 Bad Wilhelmshöhe	k.A.	k.A.	k.A.	k.A.	4,7 %
06 Brasselsberg	k.A.	k.A.	k.A.	k.A.	4,3 %
07 Süsterfeld / Helleböhn	k.A.	k.A.	k.A.	k.A.	24,7 %
08 Harleshausen	k.A.	k.A.	k.A.	k.A.	6,3 %
09 Kirchditmold	k.A.	k.A.	k.A.	k.A.	4,0 %
10 Rothenditmold	k.A.	k.A.	k.A.	k.A.	9,9 %
11 Nord (Holland)	k.A.	k.A.	k.A.	k.A.	6,7 %
12 Philippinenhof / Warteberg	k.A.	k.A.	k.A.	k.A.	12,2 %
13 Fasanenhof	k.A.	k.A.	k.A.	k.A.	9,4 %
14 Wesertor	k.A.	k.A.	k.A.	k.A.	8,8 %
15 Wolfsanger / Hasenhecke	k.A.	k.A.	k.A.	k.A.	12,0 %
16 Bettenhausen	k.A.	k.A.	k.A.	k.A.	5,7 %
17 Forstfeld	k.A.	k.A.	k.A.	k.A.	12,1 %
18 Waldau	k.A.	k.A.	k.A.	k.A.	33,3 %
19 Niederzwehren	k.A.	k.A.	k.A.	k.A.	9,3 %
20 Oberzwehren	k.A.	k.A.	k.A.	k.A.	28,3 %
21 Nordshausen	k.A.	k.A.	k.A.	k.A.	8,9 %
22 Jungfernkopf	k.A.	k.A.	k.A.	k.A.	7,1 %
23 Unterneustadt	k.A.	k.A.	k.A.	k.A.	13,1 %
Stadt Kassel gesamt	k.A.	k.A.	k.A.	k.A.	10,0 %

Stand: jew. 31.12. d. J.; Hauptwohnung

Quelle: Einwohnerregister Stadt Kassel / Auswertung mit „Migrapro“ ab 2008 möglich

3.6 Haushalte nach Anzahl der Personen

	gesamt	1 Pers.	2 Pers.	3 Pers.	4 u. mehr Pers.
01 Mitte	5 091	3 389	1 071	362	269
02 Südstadt	4 355	2 603	1 037	412	303
03 West	9 677	6 037	2 171	839	630
04 Wehlheiden	7 996	4 541	2 040	805	610
05 Bad Wilhelmshöhe	6 118	3 011	1 680	737	690
06 Brasselsberg	2 055	865	633	313	244
07 Süsterfeld / Helleböhn	2 805	1 019	899	477	410
08 Harleshausen	6 363	2 601	1 990	937	835
09 Kirchditmold	5 673	2 633	1 673	732	635
10 Rothenditmold	3 392	1 796	813	392	391
11 Nord (Holland)	7 495	4 274	1 623	724	874
12 Philippinenhof / Warteberg	1 820	657	562	290	311
13 Fasanenhof	4 402	2 133	1 252	521	496
14 Wesertor	5 464	3 351	1 265	463	385
15 Wolfsanger / Hasenhecke	3 317	1 293	1 052	525	447
16 Bettenhausen	4 027	1 715	1 191	599	522
17 Forstfeld	3 324	1 405	956	518	445
18 Waldau	2 743	811	901	509	522
19 Niederzwehren	5 767	2 533	1 737	769	728
20 Oberzwehren	5 746	2 038	1 756	906	1 046
21 Nordshausen	1 010	387	303	166	154
22 Jungfernkopf	1 701	542	575	291	293
23 Unterneustadt	2 043	1 022	582	219	220
Stadt Kassel gesamt	102 384	50 656	27 762	12 506	11 460

Stand: 31.12.2008

Quelle: Einwohnerregister Stadt Kassel

Hinweis: Es handelt sich nicht um eine exakte Zählung; die Haushalte wurden mit Hilfe des Generierungsverfahrens „HHGen“ aus dem Einwohnerregister ermittelt.

3.7 Haushalte nach Anzahl der Kinder

	gesamt	kein Kind	1 Kind	2 Kinder	3 u. m. Kinder
01 Mitte	5 091	4 580	320	147	44
02 Südstadt	4 355	3 729	379	196	51
03 West	9 677	8 335	833	405	104
04 Wehlheiden	7 996	6 809	709	379	99
05 Bad Wilhelmshöhe	6 118	4 930	637	444	107
06 Brasselsberg	2 055	1 669	215	127	44
07 Süsterfeld / Helleböhn	2 805	2 120	387	246	52
08 Harleshausen	6 363	5 093	674	475	121
09 Kirchditmold	5 673	4 616	576	383	98
10 Rothenditmold	3 392	2 686	370	225	111
11 Nord (Holland)	7 495	6 178	614	441	262
12 Philippinenhof / Warteberg	1 820	1 396	202	145	77
13 Fasanenhof	4 402	3 606	453	252	91
14 Wesertor	5 464	4 768	385	208	103
15 Wolfsanger / Hasenhecke	3 317	2 576	412	261	68
16 Bettenhausen	4 027	3 194	466	250	117
17 Forstfeld	3 324	2 621	380	231	92
18 Waldau	2 743	1 961	397	290	95
19 Niederzwehren	5 767	4 642	613	399	113
20 Oberzwehren	5 746	4 274	717	505	250
21 Nordshausen	1 010	807	115	68	20
22 Jungfernkopf	1 701	1 278	226	153	44
23 Unterneustadt	2 043	1 644	227	124	48
Stadt Kassel gesamt	102 384	83 512	10 307	6 354	2 211

Stand: 31.12.2008

Quelle: Einwohnerregister Stadt Kassel

Hinweis: Es handelt sich nicht um eine exakte Zählung; die Haushalte wurden mit Hilfe des Generierungsverfahrens „HHGen“ aus dem Einwohnerregister ermittelt.

3.8 Arbeitslose (Quote)

	2004	2005 ¹	2006	2007	2008
01 Mitte	18,8 %	25,1 %	21,5 %	20,9 %	18,2 %
02 Südstadt	14,5 %	18,5 %	15,3 %	15,3 %	11,4 %
03 West	12,4 %	14,3 %	12,1 %	10,4 %	9,6 %
04 Wehlheiden	12,8 %	15,4 %	12,5 %	10,7 %	9,7 %
05 Bad Wilhelmshöhe	6,8 %	7,8 %	6,4 %	6,4 %	5,9 %
06 Brasselsberg	5,8 %	6,1 %	4,8 %	4,9 %	4,0 %
07 Süsterfeld / Helleböhn	17,0 %	23,6 %	19,1 %	18,1 %	15,1 %
08 Harleshausen	7,7 %	8,9 %	7,6 %	7,0 %	6,3 %
09 Kirchditmold	10,1 %	12,4 %	11,3 %	10,5 %	9,2 %
10 Rothenditmold	26,7 %	37,1 %	31,0 %	27,0 %	24,5 %
11 Nord (Holland)	26,1 %	37,1 %	32,4 %	29,8 %	26,8 %
12 Philippinenhof / Warteberg	15,9 %	20,4 %	16,9 %	13,9 %	13,5 %
13 Fasanenhof	13,9 %	18,1 %	15,5 %	13,7 %	13,2 %
14 Wesertor	26,5 %	35,4 %	29,8 %	29,2 %	24,0 %
15 Wolfsanger / Hasenhecke	10,8 %	14,1 %	11,7 %	11,4 %	9,9 %
16 Bettenhausen	16,1 %	22,3 %	17,7 %	17,2 %	14,0 %
17 Forstfeld	18,0 %	25,1 %	19,9 %	18,3 %	16,7 %
18 Waldau	17,4 %	23,8 %	19,3 %	16,9 %	15,3 %
19 Niederzwehren	10,1 %	13,3 %	11,1 %	10,6 %	8,8 %
20 Oberzwehren	18,6 %	26,1 %	23,3 %	22,5 %	18,8 %
21 Nordshausen	5,6 %	7,2 %	5,2 %	5,6 %	5,7 %
22 Jungfernkopf	6,6 %	7,8 %	6,2 %	6,0 %	4,4 %
23 Unterneustadt	22,3 %	29,3 %	23,7 %	21,3 %	19,9 %
Stadt Kassel gesamt	14,9 %	19,6 %	16,7 %	13,9 %	13,7 %

Stand: jeweils 30.06. d. J.

Quelle: Agentur für Arbeit / eigene Berechnungen

¹ Ab 01.01.05 veränderte Zählweise (HARTZ IV)

3.9 Sozialversicherungspflichtig Beschäftigte (Anteil an der Einwohnerzahl)

	2004	2005	2006	2007	2008
01 Mitte	31,1 %	30,5 %	30,2 %	29,9 %	31,1 %
02 Südstadt	29,2 %	29,1 %	28,0 %	29,6 %	30,7 %
03 West	32,2 %	31,9 %	31,9 %	32,1 %	33,9 %
04 Wehlheiden	30,1 %	29,5 %	29,6 %	31,0 %	31,5 %
05 Bad Wilhelmshöhe	25,1 %	24,7 %	24,7 %	25,1 %	25,4 %
06 Brasselsberg	23,6 %	22,6 %	22,7 %	24,0 %	24,4 %
07 Süsterfeld / Helleböhn	25,4 %	25,1 %	25,1 %	25,6 %	27,3 %
08 Harleshausen	26,1 %	25,5 %	25,4 %	26,1 %	27,1 %
09 Kirchditmold	26,0 %	26,5 %	25,8 %	26,6 %	27,2 %
10 Rothenditmold	24,2 %	23,2 %	21,8 %	23,1 %	25,2 %
11 Nord (Holland)	23,2 %	22,0 %	21,3 %	21,3 %	22,5 %
12 Philippinenhof / Warteberg	26,6 %	26,0 %	25,4 %	27,3 %	27,4 %
13 Fasanenhof	26,2 %	25,8 %	25,6 %	26,2 %	27,7 %
14 Wesertor	25,2 %	24,4 %	22,4 %	23,3 %	24,0 %
15 Wolfsanger / Hasenhecke	28,7 %	28,4 %	28,0 %	28,3 %	29,8 %
16 Bettenhausen	30,3 %	29,6 %	29,1 %	30,6 %	31,6 %
17 Forstfeld	27,0 %	26,0 %	25,3 %	26,5 %	27,4 %
18 Waldau	30,1 %	29,6 %	27,8 %	28,8 %	30,1 %
19 Niederzwehren	29,2 %	28,7 %	28,5 %	29,4 %	30,8 %
20 Oberzwehren	28,8 %	27,8 %	26,9 %	27,8 %	28,4 %
21 Nordshausen	26,8 %	25,5 %	24,1 %	26,3 %	30,6 %
22 Jungfernkopf	27,5 %	27,0 %	27,0 %	27,6 %	29,1 %
23 Unterneustadt	28,5 %	28,7 %	28,5 %	29,1 %	30,1 %
Stadt Kassel gesamt	31,1 %	26,8 %	26,4 %	27,1 %	28,5 %

Datenstand 2002-2003 jeweils 30.09. des Vorjahres, ab 2004 jeweils 01.01. des Jahres
Quelle: Agentur für Arbeit / Einwohnerregister

3.10 Kraftfahrzeuge (privat genutzt) pro 1000 Einwohner

	2004	2005	2006	2007	2008
01 Mitte	329	319	324	287	281
02 Südstadt	348	346	349	311	311
03 West	351	353	350	316	317
04 Wehlheiden	387	392	401	358	360
05 Bad Wilhelmshöhe	420	427	434	394	396
06 Brasselsberg	526	541	550	511	509
07 Süsterfeld / Helleböhn	405	413	420	368	373
08 Harleshausen	494	508	519	474	480
09 Kirchditmold	457	473	470	419	421
10 Rothenditmold	291	285	289	238	235
11 Nord (Holland)	253	246	250	199	195
12 Philippinenhof / Warteberg	444	459	461	401	398
13 Fasanenhof	372	377	391	347	345
14 Wesertor	244	239	224	179	179
15 Wolfsanger / Hasenhecke	471	475	481	435	438
16 Bettenhausen	423	423	426	376	379
17 Forstfeld	382	390	393	346	350
18 Waldau	383	376	391	345	330
19 Niederzwehren	443	455	456	413	413
20 Oberzwehren	355	359	359	305	305
21 Nordshausen	465	471	542	495	500
22 Jungfernkopf	517	525	530	495	501
23 Unterneustadt	328	335	341	295	289
Stadt Kassel gesamt	386	390	397	350	349

Stand: jeweils 31.12. eines Jahres.

Quellen: Kraftfahrtbundesamt, Einwohnerregister der Stadt Kassel

Hinweis: Nach der seit 01.03.07 geltenden Fahrzeugzulassungsverordnung wird zwischen vorübergehend stillgelegten und endgültig gelöschten Fahrzeugen nicht mehr unterschieden. Der Statistikbestand enthält daher ab dem Jahr 2007 nur noch tatsächlich in Betrieb befindliche Fahrzeuge (einschließlich der saisonbedingten Zulassungen).

4 Zahlen für die Region



Ahnatal • Baunatal • Fuldaabrück
Fuldaatal • Kassel • Kaufungen • Lohfelden
Niestetal • Schauenburg • Vellmar

4.1 Zweckverband Raum Kassel

4.1.1 Bevölkerung - ZRK -

	2004	2005	2006	2007	2008
Bevölkerung insgesamt	317 963	317 708	316 268	316 214	316 119
davon weiblich	165 695	165 599	164 829	164 635	164 476
davon männlich	152 268	152 109	151 439	151 579	151 643
Nichtdeutsche Bevölkerung	29 956	30 018	29 316	29 111	28 363
Anteil der nichtdeutschen Bevölkerung	9,4 %	9,4 %	9,3 %	9,2 %	9,0 %
unter 6 Jahre	16 233	15 809	15 475	15 312	15 036
6 bis unter 15 Jahre	27 486	27 113	26 633	26 149	25 778
15 bis unter 65 Jahre	211 732	210 347	208 268	208 629	207 966
65 Jahre und älter	62 512	64 439	65 892	66 484	67 339
Zu- / Abnahme gegenüber Vorjahr	+ 22	- 255	- 1 440	- 54	- 95

Quelle: Hessisches Statistisches Landesamt
Stand: jew. 31.12.d. J.

4.1.2 Tourismus - ZRK -

	2004	2005	2006	2007	2008
Durchschnittliche Bettenzahl	7 218	7 114	7 121	7 440	7872
Anzahl der Gäste	476 869	475 694	496 926	578 814	524 014
Anzahl der Übernachtungen	810 570	843 673	883 780	1 034 421	930 354
Durchschnittliche Aufenthaltsdauer	1,7 Tage	1,8 Tage	1,8 Tage	1,8 Tage	2,0 Tage

Quelle: Hessisches Statistisches Landesamt

Jahresbericht 2008

4.1.3 Beschäftigte (am Arbeitsort) - ZRK -

	2004	2005	2006	2007	2008
Sozialversicherungspflichtig Beschäftigte	128 935	126 733	128 814	132 307	133 970
davon Frauen (Anteil)	42,1 %	42,4 %	42,1 %	41,78 %	n.b.
Ausgewählte Wirtschaftsabschnitte:					
Land- und Forstwirtschaft, Fischerei (A - B)	750	660	674	690	n.b.
Produzierendes Gewerbe (C - F)	40 144	39 616	39 958	39 774	n.b.
Handel, Gastgewerbe, Verkehr (G - I)	30 687	29 535	30 072	30 885	n.b.
Finanzierung, Vermietung und Unternehmensdienstleister (J - K)	19 540	19 306	21 415	23 038	n.b.
Öffentliche und private Dienstleister (L - Q)	32 877	33 144	36 057	37 281	n.b.
Geringfügig Beschäftigte	30 423	29 019	30 987	31 375	31 618

Quelle: Hessisches Statistisches Landesamt / Agentur für Arbeit
Stand: jeweils 30.06.d. J.
Gesamtzahl einschließlich der Fälle ohne Angabe
n.b.: Zahlen bei Redaktionsschluss noch nicht bekannt

4.1.4 Arbeitslosigkeit - ZRK -

	2004	2005	2006	2007	2008
Arbeitslose (Jahresdurchschnitt)	18 859	23 453	20 882	17 055	15 058
Arbeitslosenquote (Jahresdurchschnitt)	12,1 %	15,2 %	13,3 %	10,8 %	9,6 %
Nichtdeutsche	3 711	5 097	4 553	3 802	3 365
Jüngere unter 25 Jahre	1 781	2 702	2 213	1 593	1 380
55 Jahre und älter	2 376	2 724	2 292	1 892	1 797
Langzeitarbeitslose	8 028	8 941	10 440	8 668	6 734

Quelle: Agentur für Arbeit
Hinweis: ab 2005 veränderte Zählweise durch HARTZ IV - Reform.



4.2 Stadt und Landkreis Kassel

4.2.1 Bevölkerung - Stadt und Landkreis Kassel -

	2004	2005	2006	2007	2008
Bevölkerung insgesamt	439 309	438 218	435 635	434 531	433 404
davon weiblich	227 673	227 235	225 872	225 097	224 392
davon männlich	211 636	210 983	209 763	209 434	209 012
Nichtdeutsche Bevölkerung	33 531	33 388	32 605	32 288	31 452
Anteil der nichtdeutschen Bevölkerung	7,6 %	7,6 %	7,5 %	7,4 %	7,3 %
unter 6 Jahre	22 486	21 827	21 165	20 772	20 321
6 bis unter 15 Jahre	39 585	38 820	37 991	37 226	36 499
15 bis unter 65 Jahre	290 511	288 058	284 919	284 229	283 161
65 Jahre und älter	86 727	89 513	91 560	92 304	93 423
Zu- / Abnahme gegenüber Vorjahr	- 381	-1 091	- 2 583	- 1 104	- 1 127

Quelle: Hessisches Statistisches Landesamt
Stand: jeweils 31.12.d. J.

4.2.2 Tourismus - Stadt und Landkreis Kassel -

	2004	2005	2006	2007	2008
Durchschnittliche Bettenzahl	10 914	10 804	10 732	11 183	11 539
Anzahl der Gäste	608 154	618 076	632 249	717 009	698 622
Anzahl der Übernachtungen	1 169 769	1 234 866	1 258 250	1 397 367	1 428 362
Durchschnittliche Aufenthaltsdauer	1,9 Tage	2,0 Tage	2,0 Tage	2,0 Tage	2,0 Tage

Quelle: Hessisches Statistisches Landesamt

**4.2.3 Beschäftigte (am Arbeitsort)
- Stadt und Landkreis Kassel -**

	2004	2005	2006	2007	2008
Sozialversicherungspflichtig Beschäftigte	149 219	146 758	148 984	152 996	155 472
davon Frauen (Anteil)	43,0 %	43,3 %	42,9 %	42,8 %	42,9 %
Ausgewählte Wirtschaftsabschnitte:					
Land- und Forstwirtschaft, Fischerei	1 075	1 007	1 025	1 055	1 068
Produzierendes Gewerbe	48 132	47 044	46 787	46 663	47 876
Handel, Gastgewerbe, Verkehr	34 648	33 519	34 062	35 016	35 042
Finanzierung, Vermietung und Unternehmensdienstleister	21 699	21 401	23 280	25 080	26 106
Öffentliche und private Dienstleister	43 665	43 779	43 830	45 090	45 380
Geringfügig Beschäftigte	38 031	36 687	38 850	39 318	39 650

Quelle: Hessisches Statistisches Landesamt / Bundesagentur für Arbeit
 Stand: jew. 30.06.d. J.
 Gesamtzahl einschließlich der Fälle ohne Angabe
 n.b.: Zahlen bei Redaktionsschluss noch nicht bekannt

4.2.4 Arbeitslosigkeit - Stadt und Landkreis Kassel -

	2004	2005	2006	2007	2008
Arbeitslose (Jahresdurchschnitt)	24 004	29 655	26 229	21 326	18 622
Arbeitslosenquote (Jahresdurchschnitt)	11,1 %	13,9 %	12,1 %	9,8 %	8,6 %
Nichtdeutsche	3 991	5 502	4 892	4 085	3 606
Jüngere unter 25 J	2 391	3 514	2 804	2 040	1 755
55 Jahre und älter	2 942	3 458	2 972	2 410	2 286
Langzeitarbeitslose	9 941	11 078	12 757	10 426	8 049

Quelle: Agentur für Arbeit / eigene Berechnungen
 Hinweis: ab 2005 veränderte Zählweise durch HARTZ IV - Reform.

5. Wahlergebnisse

5.1 Bundestagswahlen

	02.12.90	16.10.94	27.09.98	22.09.02	18.09.05
Wahlbeteiligung	78,2%	79,6%	82,4%	76,5%	75,6%
SPD	42,8%	40,1%	44,6%	44,4%	41,5%
CDU	33,3%	39,2%	29,8%	29,7%	26,3%
FDP	11,8%	2,8%	6,1%	6,5%	8,0%
Die Grünen	7,9%	14,5%	12,1%	14,4%	14,0%
Sonstige	4,2%	3,5%	7,4%	5,0%	10,2%

Quelle: Wahlberichterstattung Stadt Kassel

5.2 Landtagswahlen

	19.02.95	07.02.99	02.02.03	27.01.08	18.01.09
Wahlbeteiligung	58,4%	64,3%	59,8%	58,5%	55,9%
SPD	40,9%	44,1%	36,3%	42,3%	28,5%
CDU	32,8%	36,5%	42,5%	26,4%	28,6%
FDP	7,5%	4,6%	5,2%	7,5%	12,6%
Die Grünen	15,3%	10,9%	15,5%	11,9%	19,2%
Sonstige	3,6%	3,9%	0,4%	11,9%	11,1%

Quelle: Wahlberichterstattung Stadt Kassel

5.3 Kommunalwahlen (Wahlen zur Stadtverordnetenversammlung)

	12.03.89	07.03.93	02.03.97	18.03.01	26.03.06
Wahlbeteiligung	73,5%	67,5%	63,8%	46,2%	37,1%
SPD	50,5%	29,8%	36,0%	36,0%	39,8%
CDU	29,5%	36,9%	33,0%	35,4%	29,1%
FDP	6,6%	7,7%	3,3%	5,1%	5,5%
Die Grünen	12,3%	14,0%	15,6%	16,8%	15,4%
REP	-----	5,4%	4,6%	-----	-----
FWG	-----	4,5%	2,7%	-----	1,8%
Rentner	-----	-----	3,0%	-----	-----
Kasseler Linke.ASG (in 2001 PDS/KL)	-----	-----	-----	3,2%	6,8%
BfK	-----	-----	-----	2,1%	-----
AUF	-----	-----	-----	-----	1,7%
Sonstige	1,1%	1,7%	1,8%	1,3%	0,0%

Quelle: Wahlberichterstattung Stadt Kassel

5.4 Kommunalwahl vom 26.03.2006 (Ortsbeiratswahlen)

		SPD	CDU	FDP	Grüne	Sonst.*
01 Mitte	%	38,0%	32,6%	5,5%	23,9%	-
	Sitze	3	3	1	2	-
Wahlbeteiligung: 30,8%						
02 Südstadt	%	47,5%	25,7%	-	26,7%	-
	Sitze	4	2	-	3	-
Wahlbeteiligung: 35,9%						
03 West	%	39,1%	20,0%	3,5%	32,9%	4,5%
	Sitze	5	3	0	4	1
Wahlbeteiligung: 40,5% *FWG 3,5%, REP 1,0%						
04 Wehlheiden	%	43,4%	27,4%	1,6%	25,4%	2,1%
	Sitze	6	4	0	3	0
Wahlbeteiligung: 40,5% *FWG						
05 Bad Wilhelmshöhe	%	25,1%	36,6%	6,6%	23,2%	8,5%
	Sitze	3	4	1	2	1
Wahlbeteiligung: 48,9% * Pro Habichtswald						
06 Brasselsberg	%	24,0%	42,2%	5,7%	12,5%	15,6%
	Sitze	2	4	1	1	1
Wahlbeteiligung: 50,8% * Pro Habichtswald						
07 Süsterfeld / Helleböhn	%	45,5%	38,2%	-	16,3%	-
	Sitze	4	3	-	2	-
Wahlbeteiligung: 34,9%						
08 Harleshausen	%	36,1%	36,6%	7,26%	20,02%	-
	Sitze	4	4	1	2	-
Wahlbeteiligung: 46,6%						
09 Kirchditmold	%	34,8%	30,0%	2,8%	32,4%	-
	Sitze	4	3	0	4	-
Wahlbeteiligung: 45,0%						
10 Rothenditmold	%	45,24%	35,77%	-	-	18,99%
	Sitze	4	3	-	-	2
Wahlbeteiligung: 25,2% *AUF						
11 Nord (Holland)	%	53,4%	24,1%	1,6%	20,9%	-
	Sitze	7	3	0	3	-
Wahlbeteiligung: 21,6%						
12 Philippinenhof / Warteberg	%	55,9%	44,1%	-	-	-
	Sitze	5	4	-	-	-
Wahlbeteiligung: 40,6%						

		SPD	CDU	FDP	Grüne	Sonst.*
13 Fasanenhof	%	53,2%	33,2%	-	13,6%	-
	Sitze	5	3	-	1	-
	Wahlbeteiligung: 39,2%					
14 Wesertor	%	48,1%	31,5%	-	20,4%	-
	Sitze	4	3	-	2	-
	Wahlbeteiligung: 20,5%					
15 Wolfsanger / Hasenhecke	%	51,0%	33,2%	5,5%	9,3%	-
	Sitze	5	3	0	1	-
	Wahlbeteiligung: 41,9%					
16 Bettenhausen	%	38,7%	22,6%	1,1%	5,6%	32,0%
	Sitze	4	2	0	1	4
	Wahlbeteiligung: 30,3% * WGB					
17 Forstfeld	%	65,9%	25,9%	2,4%	5,8%	-
	Sitze	6	2	0	1	-
	Wahlbeteiligung: 21,1%					
18 Waldau	%	52,7%	43,3%	-	4,1%	-
	Sitze	5	4	-	0	-
	Wahlbeteiligung: 24,5%					
19 Niederzwehren	%	55,0%	31,1%	4,0%	10,0%	-
	Sitze	6	3	1	1	-
	Wahlbeteiligung: 39,5%					
20 Oberzwehren	%	46,2%	30,9%	2,6%	-	20,4%
	Sitze	5	4	0	-	2
	Wahlbeteiligung: 28,6% * BfO					
21 Nordshausen	%	54,1%	23,6%	-	13,1%	9,2%
	Sitze	5	2	-	1	1
	Wahlbeteiligung: 53,5% * ÜON					
22 Jungfernkopf	%	60,4%	27,6%	2,1%	9,9%	-
	Sitze	5	3	0	1	-
	Wahlbeteiligung: 54,9%					
23 Unterneustadt	%	40,6%	27,5%	-	31,9%	-
	Sitze	4	2	-	3	-
	Wahlbeteiligung: 33,4%					

Quelle: Wahlberichterstattung Stadt Kassel