

# Fachstelle Statistik

STADT  KASSEL  
documenta-Stadt



## Jahresbericht 2010

ISSN 1862-7064

Herausgeber:

Stadt Kassel  
Personal- und Organisationsamt  
- Fachstelle Statistik -  
34112 Kassel

Tel.: (0561) 787 - 2121  
E-Mail: [statistikstelle@stadt-kassel.de](mailto:statistikstelle@stadt-kassel.de)

September 2011

ISSN: 1862-7064

<b>1</b>	<b>Geografische Daten.....</b>	<b>4</b>
1.1	Lage.....	4
1.2	Flächenverteilung .....	4
<b>2</b>	<b>Zahlen für die Stadt Kassel.....</b>	<b>5</b>
2.1	Bevölkerung.....	5
2.1.1	Amtliche Einwohnerzahlen .....	5
2.1.2	Einwohnerzahlen nach Melderegister der Stadt Kassel .....	5
2.1.3	Altersgruppen .....	6
2.1.4	Altersgruppen (Anteile an der Gesamtbevölkerung).....	7
2.1.5	Alterspyramide.....	8
2.1.6	Geburten / Sterbefälle .....	9
2.1.7	Zuzüge / Fortzüge .....	9
2.1.8	Eheschließungen / Ehescheidungen .....	10
2.1.9	Bevölkerungsprognose .....	10
2.1.10	Einwohner nach Staatsangehörigkeiten .....	11
2.1.11	Einwohner mit Migrationshintergrund .....	12
2.1.12	Kinder (0 - 17 Jahre) mit Migrationshintergrund .....	12
2.2	Arbeitsmarkt .....	13
2.2.1	Beschäftigte (Wohnort Kassel) .....	13
2.2.2	Beschäftigte (Arbeitsort Kassel) .....	13
2.2.3	Sozialversicherungspflichtig Beschäftigte.....	13
2.2.4	Arbeitslosigkeit .....	14
2.3	Wohnungs- und Bauwesen.....	15
2.3.1	Bestand an Wohngebäuden und Wohnungen.....	15
2.3.2	Baugenehmigungen und Baufertigstellungen.....	16
2.4	Kraftfahrzeuge .....	17
2.5	Tourismus.....	18
2.6	Bildung und Kultur .....	19
2.6.1	Schülerzahlen .....	19
2.6.2	Medienausleihe der städtischen Bibliotheken.....	19
2.6.3	Staatstheater .....	19
2.6.4	Besucher in den Kasseler Museen und Sehenswürdigkeiten.....	20
2.7	Haushalt der Stadt Kassel .....	21
2.8	Öffentliche Sicherheit und Ordnung.....	22
2.8.1	Straftaten (erfasste Delikte).....	22
2.8.2	Straftaten (Aufklärungsquote).....	23

<b>3</b>	<b>Zahlen für die Stadtteile .....</b>	<b>24</b>
3.1	Übersicht über die Stadtteile der Stadt Kassel .....	24
3.2	Bevölkerung in den Stadtteilen (Hauptwohnsitz) .....	25
3.3	Bevölkerung in den Stadtteilen (Nichtdeutsche; Anteil in %) .....	26
3.4	Bevölkerung in den Stadtteilen (Eingebürgerte; Anteil in %) .....	27
3.5	Bevölkerung in den Stadtteilen (Aussiedler; Anteil in %) .....	28
3.6	Haushalte nach Anzahl der Personen .....	29
3.7	Haushalte nach Anzahl der Kinder .....	30
3.8	Arbeitslose (Quote) .....	31
3.9	Sozialversicherungspflichtig Beschäftigte (Ant. Einwohnerzahl) ....	32
3.10	Kraftfahrzeuge (privat genutzt) pro 1000 Einwohner .....	33
<b>4</b>	<b>Zahlen für die Region .....</b>	<b>34</b>
4.1	Zweckverband Raum Kassel .....	34
4.1.1	Bevölkerung .....	34
4.1.2	Tourismus .....	34
4.1.3	Sozialversicherungspflichtig Beschäftigte .....	35
4.1.4	Arbeitslosigkeit .....	35
4.2	Stadt und Landkreis Kassel .....	36
4.2.1	Bevölkerung .....	36
4.2.2	Tourismus .....	36
4.2.3	Sozialversicherungspflichtig Beschäftigte .....	37
4.2.4	Arbeitslosigkeit .....	37
<b>5.</b>	<b>Wahlergebnisse .....</b>	<b>38</b>
5.1	Bundestagswahlen .....	38
5.2	Landtagswahlen .....	38
5.3	Kommunalwahlen (Wahlen zur Stadtverordnetenversammlung) ...	34
5.4	Kommunalwahl vom 26.03.2006 (Ortsbeiratswahlen) .....	39

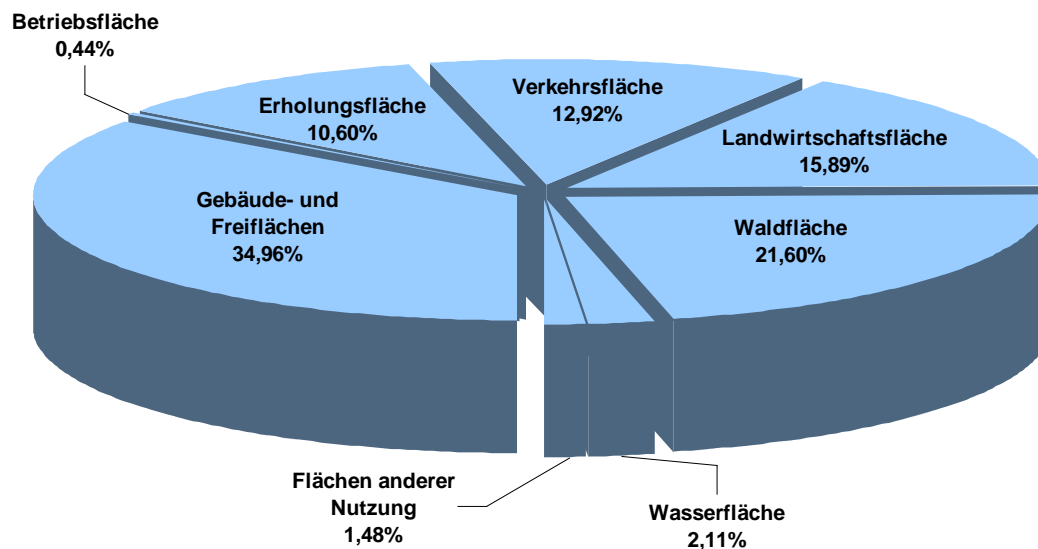
## Jahresbericht 2010

### 1. Geografische Daten

#### 1.1 Lage

Lage:	51° 19' nördlicher Breite 09° 29' östlicher Länge von Greenwich
Ortszeit:	Die Kasseler Ortszeit bleibt gegenüber der Mittleuropäischen Zeit um 22 Minuten zurück.
Höhenlage:	Höhe des Stadtzentrums (Königsplatz) 163 m über NN Rathaus 170 m über NN Schloss Wilhelmshöhe 286 m über NN Niedrigster Punkt im Stadtgebiet Fuldaspiegel 150 m stromaufwärts der Schleuse Spiekershausen 133 m über NN Höchster Punkt im Stadtgebiet Hohes Gras (Bodenhöhe am Turm) 615 m über NN
Fläche:	Stadtgebiet insgesamt 106,798 km <sup>2</sup>

#### 1.2 Flächenverteilung (Katasterflächen) zum 31.12.2010



## 2. Zahlen für die Stadt Kassel (Gesamtstadt)

### 2.1 Bevölkerung

#### Hinweis zu den Bevölkerungszahlen:

Die amtlichen Bevölkerungszahlen des Hessischen Statistischen Landesamtes basieren auf den Ergebnissen der Volkszählung von 1987. Sie werden zu jedem neuen Stichtag durch Fortschreibung der Zahlen der Geborenen und Gestorbenen sowie der Zuzüge und Wegzüge ermittelt. Zum Zeitpunkt der Volkszählung wurden statistisch auch solche Personen zur Bevölkerung am Ort der Hauptwohnung gezählt, die zwar melderechtlich mit Nebenwohnsitz gemeldet waren, aber dort ihren Lebensmittelpunkt hatten.

Die Zahlen aus dem Einwohnerregister der Stadt Kassel sind eine „Momentaufnahme“ der gemeldeten Personen. Wegen der unterschiedlichen Datenbasis differieren diese beiden Bevölkerungszahlen. Da die Einwohnerzahlen nach dem Einwohnerregister auch kleinräumig (also für Stadtteile und Statistische Bezirke) zur Verfügung stehen, wird in diesem Bericht die amtliche Bevölkerungszahl eingangs genannt, ansonsten werden die Zahlen des Einwohnerregisters ausgewiesen. Eine Ausnahme stellen die Zahlen für die Region im Kapitel 4 dar; bei den Zusammenstellungen für den Zweckverband Raum Kassel sowie Stadt und Landkreis Kassel sind die amtlichen Zahlen des Hessischen Statistischen Landesamtes zugrunde gelegt.

#### 2.1.1 Amtliche Einwohnerzahlen (Bevölkerungsfortschreibung des Hessischen Statistischen Landesamtes auf Grundlage der Volkszählung 1987)

	2006	2007	2008	2009	2010
Bevölkerung mit Hauptwohnung am 31.12. d. J.	193 518	193 803	194 168	194 774	195 530

Quelle: Hessisches Statistisches Landesamt

#### 2.1.2 Einwohnerzahlen nach Melderegister der Stadt Kassel

	2006	2007	2008	2009	2010
Bevölkerung mit Hauptwohnung am 31.12. d. J.	191 652	192 121	191 959	192 241	193 112
davon Frauen (Anteil)	52,6 %	52,5 %	52,4 %	52,4 %	52,1 %
Nichtdeutsche mit Hauptwohnung am 31.12. d. J.	25 415	25 280	24 620	24 446	24 125
davon Frauen (Anteil)	49,7 %	49,8 %	49,9 %	50,0 %	49,8 %

Quelle: Einwohnerregister der Stadt Kassel



2.1.3. Altersgruppen zum 31.12. d.J.

Altersgruppen	2006	2007	2008	2009	2010
0 bis 2	4 907	4 943	4 855	4 894	4 912
3 bis 4	3 189	3 191	3 253	3 247	3 228
5	1 619	1 598	1 533	1 591	1 613
6 bis 9	6 920	6 684	6 562	6 362	6 285
10 bis 14	8 590	8 575	8 575	8 583	8 498
15 bis 17	5 590	5 561	5 384	5 271	5 178
18 bis 19	4 251	4 312	4 324	4 262	4 185
20 bis 24	14 160	14 188	14 518	14 967	15 494
25 bis 29	14 121	14 607	14 921	15 220	15 445
30 bis 34	12 302	12 428	12 361	12 442	12 845
35 bis 39	14 230	13 466	12 661	12 085	11 641
40 bis 44	15 470	15 351	15 109	14 669	14 244
45 bis 49	13 830	14 176	14 606	14 943	15 226
50 bis 54	12 205	12 528	12 788	13 102	13 445
55 bis 59	11 545	11 547	11 464	11 446	11 627
60 bis 64	10 000	10 178	10 252	10 315	10 712
65 bis 69	11 596	11 349	11 045	10 652	9 740
70 bis 74	8 523	8 998	9 636	10 097	10 387
75 bis 79	7 100	6 883	6 553	6 596	6 874
80 bis 84	6 208	6 041	5 962	5 820	5 658
85 und älter	5 296	5 517	5 597	5 677	5 875
<b>Insgesamt</b>	<b>191 652</b>	<b>192 121</b>	<b>191 959</b>	<b>192 241</b>	<b>193 112</b>

Quelle: Einwohnerregister der Stadt Kassel

### 2.1.4 Altersgruppen (Anteile an der Gesamtbevölkerung) zum 31.12. d. J.

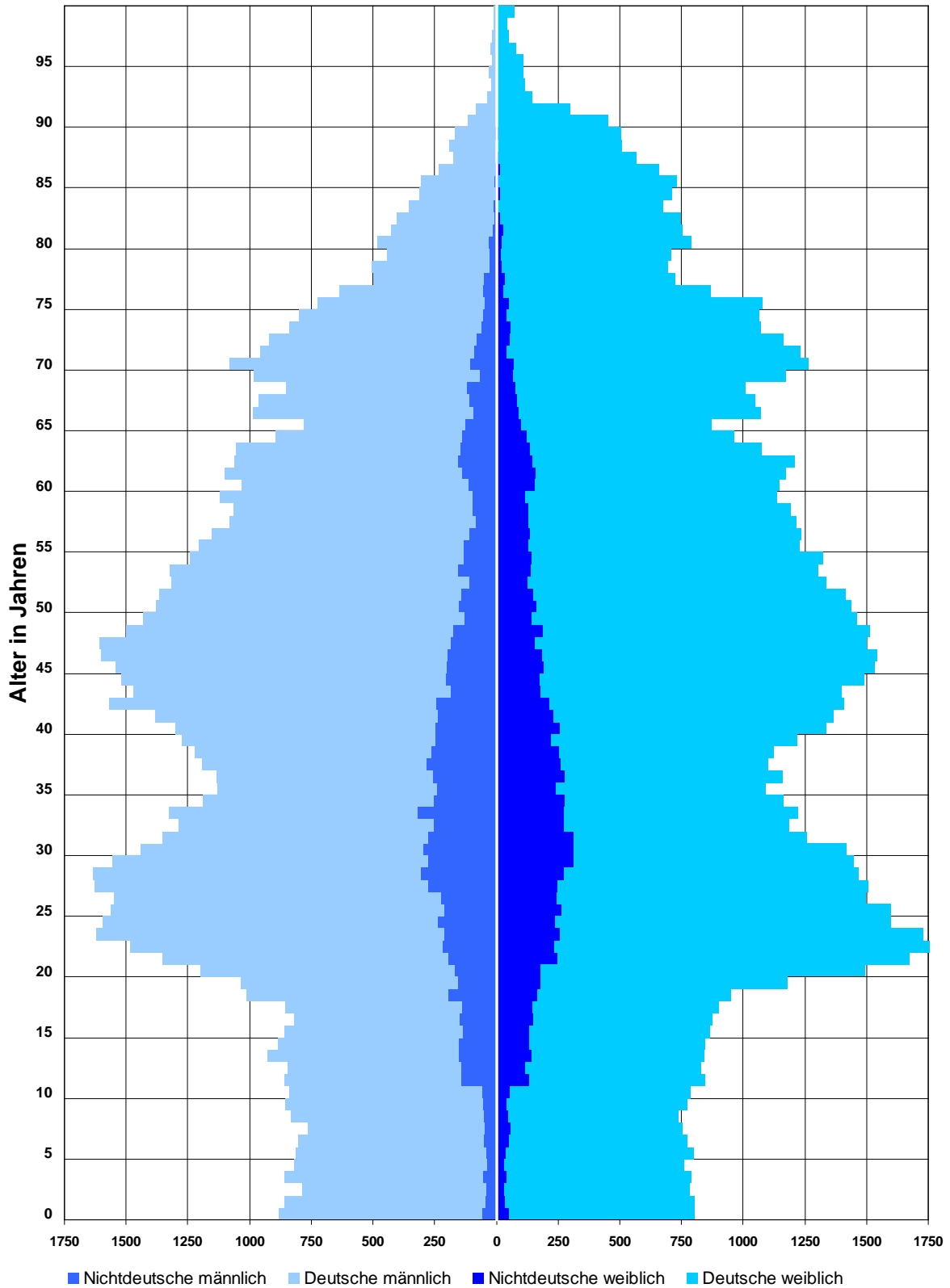
Altersgruppen	2006	2007	2008	2009	2010
0 bis 2	2,6 %	2,6 %	2,5 %	2,5%	2,5%
3 bis 4	1,7 %	1,7 %	1,7 %	1,7%	1,7%
5	0,8 %	0,8 %	0,8 %	0,8%	0,8%
6 bis 9	3,5 %	3,5 %	3,4 %	3,3%	3,3%
10 bis 14	4,5 %	4,5 %	4,5 %	4,5%	4,4%
15 bis 17	2,9 %	2,9 %	2,8 %	2,7%	2,7%
18 bis 19	2,2 %	2,2 %	2,3 %	2,2%	2,2%
20 bis 24	7,4 %	7,4 %	7,6 %	7,8%	8,0%
25 bis 29	7,6 %	7,6 %	7,8 %	7,9%	8,0%
30 bis 34	6,5 %	6,5 %	6,4 %	6,5%	6,7%
35 bis 39	7,0 %	7,0 %	6,6 %	6,3%	6,0%
40 bis 44	8,0 %	8,0 %	7,9 %	7,6%	7,4%
45 bis 49	7,4 %	7,4 %	7,6 %	7,8%	7,9%
50 bis 54	6,5 %	6,5 %	6,7 %	6,8%	7,0%
55 bis 59	6,0 %	6,0 %	6,0 %	6,0%	6,0%
60 bis 64	5,3 %	5,3 %	5,3 %	5,4%	5,5%
65 bis 69	5,9 %	5,9 %	5,8 %	5,5%	5,0%
70 bis 74	4,7 %	4,7 %	5,0 %	5,3%	5,4%
75 bis 79	3,6 %	3,6 %	3,4 %	3,4%	3,6%
80 bis 84	3,1 %	3,1 %	3,1 %	3,0%	2,9%
85 und älter	2,9 %	2,9 %	2,9 %	3,0%	3,0%

Quelle: Einwohnerregister der Stadt Kassel





2.1.5 Alterspyramide 31.12.2010



### 2.1.6 Geburten / Sterbefälle

	2006	2007	2008	2009	2010
Geburten	1 654	1 736	1 534	1 683	1 787
Sterbefälle	2 032	2 040	1 995	2 131	2 077
Natürlicher Saldo	- 378	- 304	- 461	- 448	- 290

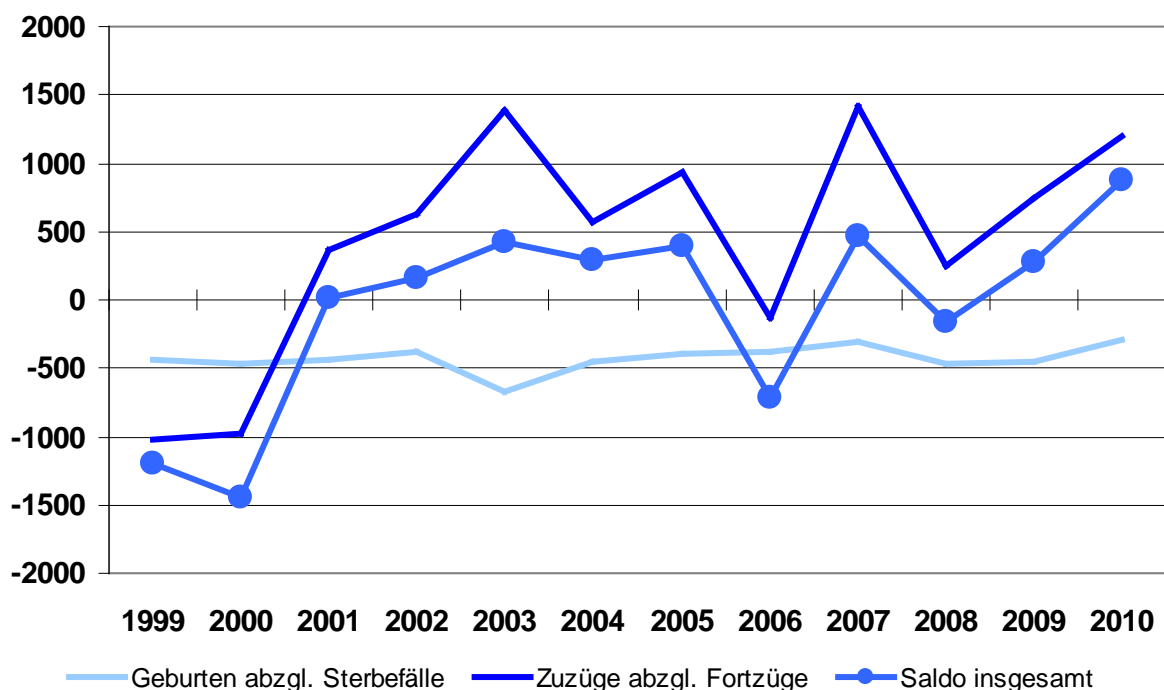
Quelle: Einwohnerregister der Stadt Kassel

### 2.1.7 Zuzüge / Fortzüge

	2006	2007	2008	2009	2010
Zuzüge	11 320	11 719	11 871	12 630	13 785
Fortzüge	11 455	10 302	11 618	11 883	12 586
Räumlicher Saldo	- 135	+ 1 417	+ 253	+ 747	+ 1 199

Quelle: Einwohnerregister der Stadt Kassel

## Salden der Bevölkerungsbewegungen ("Saldo insgesamt" einschl. nachträglicher Änderungen)



2.1.8 Eheschließungen / Scheidungen

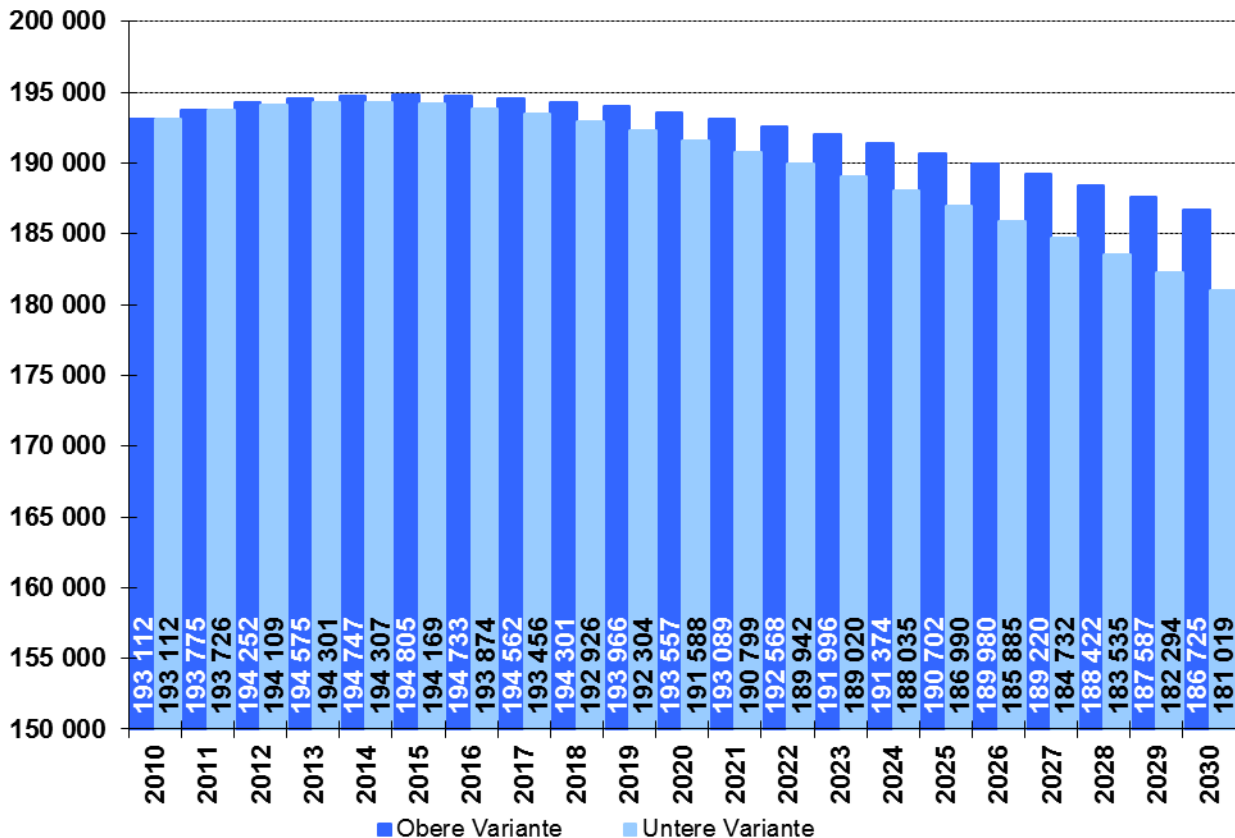
	2006	2007	2008	2009	2010
Eheschließungen	856	814	826	885	901
Ehescheidungen	ca. 530 <sup>1)</sup>	ca. 490 <sup>1)</sup>	ca. 475 <sup>1)</sup>	456	453

Quelle: Hessisches Statistisches Landesamt

<sup>1)</sup> Die Datengrundlage des Hessischen Statistischen Landesamtes ist für Scheidungen von 2005 bis 2008 fehlerhaft. Ursache sind Probleme bei der örtlichen Zuordnung von Einzelfällen im EDV-System der Amtsgerichte. Die hier für diesen Zeitraum genannten Zahlen sind Schätzungen auf der Grundlage eigener Berechnungen und Erfahrungswerte.

2.1.9 Bevölkerungsprognose

Bevölkerungsvorausberechnung für die Stadt Kassel bis 2030



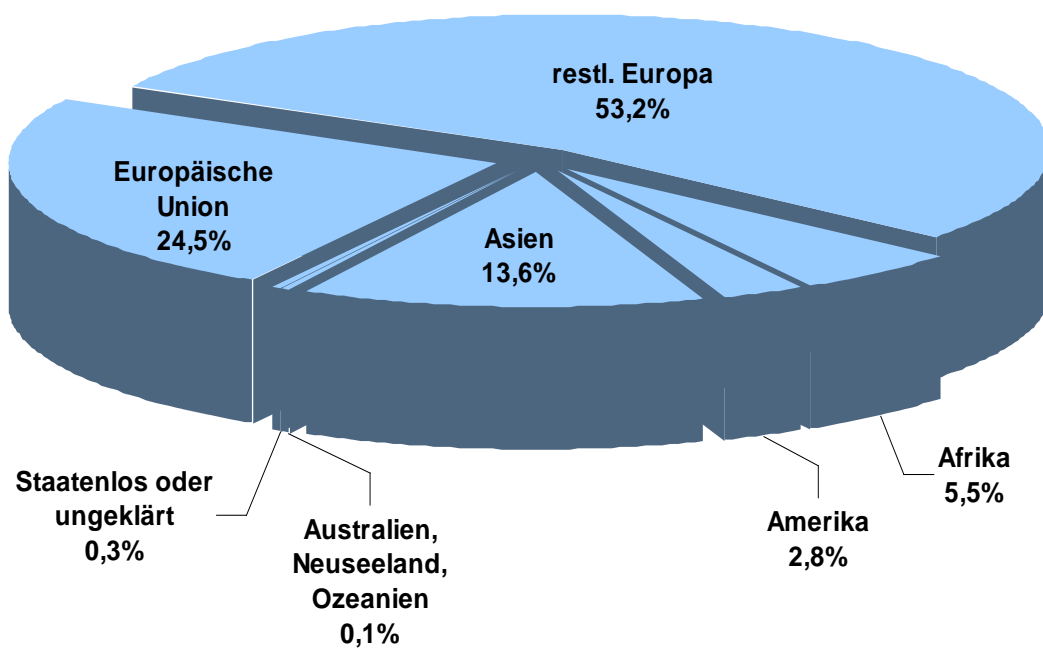
2.1.10 Einwohner nach Staatsangehörigkeit zum 31.12.2010

Staatsangehörigkeit	Einwohner am 31.12.2010	Einwohneranteil in %	Ausländeranteil in %
DEUTSCHLAND	168.987	87,5	*
Italien	1.254	0,6	5,2
Polen	1.148	0,6	4,8
Bulgarien	620	0,3	2,6
Spanien	594	0,3	2,5
Rumänien	363	0,2	1,5
Oesterreich	317	0,2	1,3
Griechenland	304	0,2	1,3
Frankreich	192	0,1	0,8
Niederlande	161	0,1	0,7
Übrige EU-Ausländer	947	0,5	3,9
Ausländer Europäische Union insgesamt	5.900	3,1	24,5
Türkei	8.162	4,2	33,8
Serbien und Montenegro	858	0,4	3,6
Russische Föderation	788	0,4	3,3
Bosnien und Herzegowina	714	0,4	3,0
Kroatien	746	0,4	3,1
Ukraine	585	0,3	2,4
Mazedonien	335	0,2	1,4
Übriges Europa (ohne EU)	6.556	3,4	27,2
Europa insgesamt	18.744	9,7	77,7
Marokko	232	0,1	1,0
Eritrea	159	0,1	0,7
Äthiopien	124	0,1	0,5
Somalia	115	0,1	0,5
Tunesien	90	0,0	0,4
Nigeria	89	0,0	0,4
Algerien	85	0,0	0,4
Übriges Afrika	440	0,2	1,8
Afrika insgesamt	1.334	0,7	5,5
Vereinigte Staaten von Amerika	273	0,1	1,1
Brasilien	97	0,1	0,4
Übriges Amerika	294	0,2	1,2
Amerika insgesamt	664	0,3	2,8

Staatsangehörigkeit	Einwohner am 31.12.2010	Einwohneranteil in %	Ausländeranteil in %
Afghanistan	485	0,3	2,0
China	472	0,2	2,0
Iran	327	0,2	1,4
Kasachstan	249	0,1	1,0
Thailand	213	0,1	0,9
Vietnam	154	0,1	0,6
Indien	116	0,1	0,5
Irak	104	0,1	0,4
Pakistan	104	0,1	0,4
Libanon	84	0,0	0,3
Übriges Asien	974	0,5	4,0
<b>Asien insgesamt</b>	<b>3.282</b>	<b>1,7</b>	<b>13,6</b>
AUSTRALIEN, NEUSEELAND, Ozeanien insges.	26	0,0	0,1
		0,0	0,0
Staatenlos und ungeklärt insges.	75	0,0	0,3
<b>Ausländer mit Hauptwohnsitz insgesamt</b>	<b>24.125</b>	<b>12,5</b>	<b>100,0</b>
<b>Bevölkerung mit Hauptwohnsitz insgesamt</b>	<b>193.112</b>	<b>100,0</b>	<b>12,5%</b>

Quelle: Einwohnerregister der Stadt Kassel

Nichtdeutsche Bevölkerung nach Herkunft (31.12.2010)



### 2.1.11 Einwohner mit Migrationshintergrund

	2006	2007	2008	2009	2010
Einwohner mit Migrationshintergrund	k.A.	k.A.	60 973	63 920	67 848
Anteil an Gesamtbevölkerung	k.A.	k.A.	31,7 %	33,2 %	35,1 %
davon Ausländer	k.A.	k.A.	24 620	24 446	24 108
Anteil an Gesamtbevölkerung	k.A.	k.A.	12,8 %	12,7 %	12,5 %
davon Eingebürgerte	k.A.	k.A.	17 097	17 811	21 127
Anteil an Gesamtbevölkerung	k.A.	k.A.	8,9 %	9,3 %	10,9 %
davon Aussiedler	k.A.	k.A.	19 256	21 662	22 249
Anteil an Gesamtbevölkerung	k.A.	k.A.	10,0 %	11,3 %	11,5 %

Quelle: Auswertung aus dem Einwohnerregister mit „Migrapro“, ab 2008 möglich / Differenzen z. T. auswertungsbedingt

### 2.1.12 Kinder (0 - 17 Jahre) mit Migrationshintergrund

	2006	2007	2008	2009	2010
Kinder mit Migrationshintergrund	k.A.	k.A.	14 637	14 870	14 966
Anteil an Kindern insgesamt	k.A.	k.A.	48,5 %	49,7 %	50,4 %
davon Ausländer	k.A.	k.A.	3 650	3 401	3 012
Anteil an Kindern insgesamt	k.A.	k.A.	12,1 %	11,3 %	10,1 %
davon Eingebürgerte	k.A.	k.A.	7 576	7 841	8 233
Anteil an Kindern insgesamt	k.A.	k.A.	25,1 %	26,2 %	27,7 %
davon Aussiedler	k.A.	k.A.	3 411	3 628	3 721
Anteil an Kindern insgesamt	k.A.	k.A.	11,3 %	12,1 %	12,5 %

Quelle: Auswertung aus dem Einwohnerregister mit „Migrapro“, ab 2008 möglich / Differenzen z. T. auswertungsbedingt

Migrationshintergrund nach der Definition des Statistischen Bundesamtes:

- alle nach 1949 auf das heutige Gebiet der Bundesrepublik Deutschland Zugewanderten
- sowie alle in Deutschland geborenen Ausländer
- und alle in Deutschland als Deutsche Geborenen mit zumindest einem nach 1949 zugewanderten oder als Ausländer in Deutschland geborenen Elternteil.

Jahresbericht 2010

2.2 Arbeitsmarkt

2.2.1 Beschäftigte (Wohnort Kassel)

	2006	2007	2008	2009	2010
Sozialversicherungspflichtig Beschäftigte	51 701	53 603	55 590	56 009	58 281
Geringfügig Beschäftigte insgesamt	16 307	16 553	16 817	17 536	17 692
davon ausschließlich	12 146	11 949	11 964	12 325	12 018
davon im Nebenjob	4 161	4 604	4 853	5 211	5 674

Quelle: Agentur für Arbeit, Stand: jew. 30.06.d. J.

2.2.2 Beschäftigte (Arbeitsort Kassel)

	2006	2007	2008	2009	2010
Sozialversicherungspflichtig Beschäftigte	89 206	92 814	94 086	94 979	96 941
Geringfügig Beschäftigte insgesamt	20 785	21 254	21 526	22 007	22 365
davon ausschließlich	15 120	15 068	15 018	15 072	14 902
davon im Nebenjob	5 663	6 186	6 508	6 935	7 463

Quelle: Agentur für Arbeit, Stand: jew. 30.06.d. J.

2.2.3 Sozialversicherungspflichtig Beschäftigte am Arbeitsort Kassel

	2006	2007	2008	2009	2010
Sozialversicherungspflichtig Beschäftigte	89 206	92 814	94 086	94 979	96 941
davon Frauen (Anteil)	46,6 %	46,2 %	46,0 %	47,1 %	46,7 %
<b>nach Wirtschaftsabschnitten:</b>					
Land- und Forstwirtschaft	396	404	58	52	55
Produzierendes Gewerbe und Baugewerbe	19 723	20 159	20 167	19 761	19 395
Handel, Gastgewerbe und Verkehr	20 862	21 409	21 510	21 487	21 601
Sonstige Dienstleistungen	48 218	50 830	52 327	53 661	55 887

Quelle: Agentur für Arbeit / Hessisches Statistisches Landesamt, Stand: jew. 30.06.d. J.

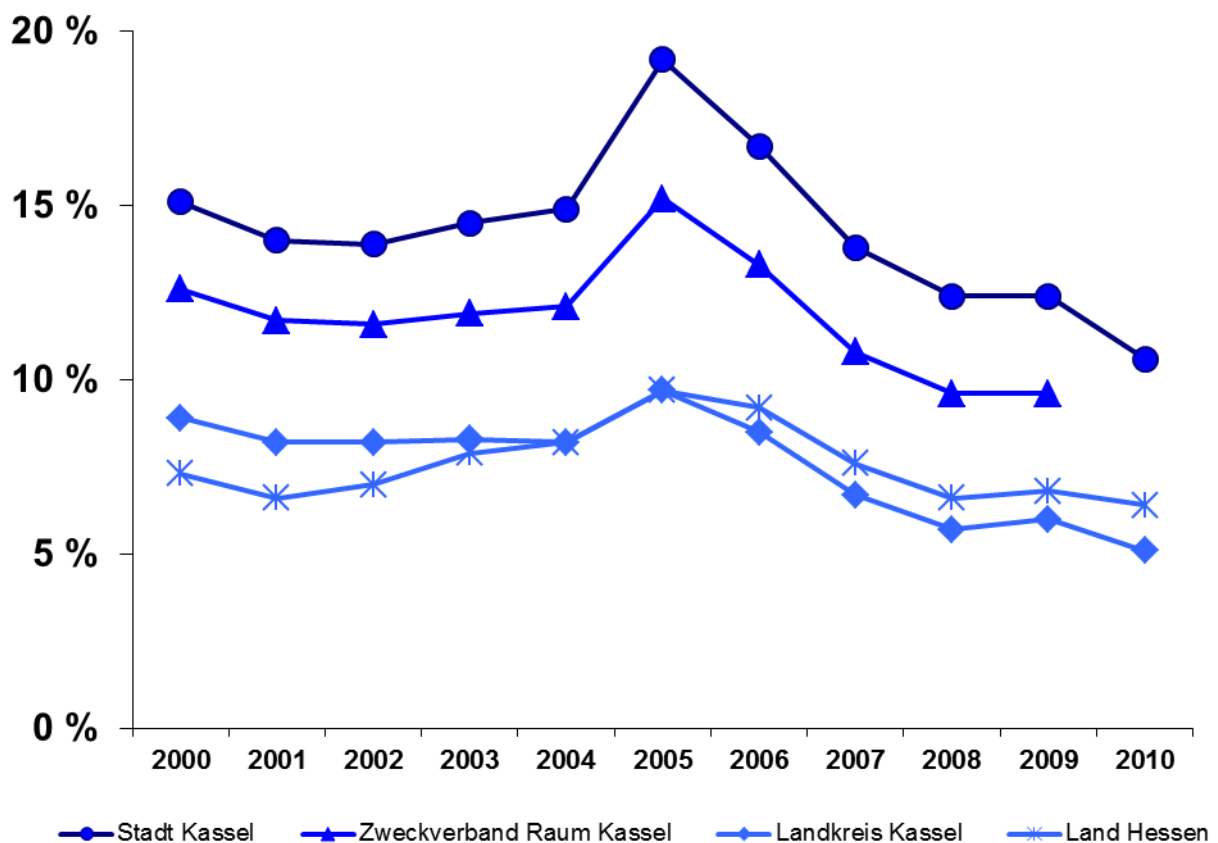
n.b.: Zahlen bei Redaktionsschluss noch nicht bekannt / ab 2008 Änderung in der wirtschaftlichen Zuordnung (WZ 2008)

## 2.2.4 Arbeitslosigkeit

	2006	2007	2008	2009	2010
Arbeitslose (Jahresdurchschnitt)	15 978	13 123	11 614	11 595	9 837
davon Frauen	7 283	6 094	5 379	5 146	4 597
Arbeitslosenquote (Jahresdurchschnitt)	16,7 %	13,8 %	12,4 %	12,4 %	10,5 %
Nichtdeutsche	3 805	3 168	2 832	2 744	2 259
Jüngere unter 25 J	1 661	1 216	1 060	1 311	1 068
Langzeitarbeitslose	8 433	6 975	5 438	4 560	3 744
Teilzeitarbeitssuchende	2 354	2 124	1 903	1 754	1 542

Quelle: Agentur für Arbeit

### Arbeitslosenquoten Region Kassel und Hessen





2.3 Wohnungs- und Bauwesen

2.3.1 Bestand an Wohngebäuden und Wohnungen

	2006	2007	2008	2009	2010
Bestand Wohngebäude am 31.12.	29 739	29 846	29 936	30 005	30 039
mit 1 Wohnung	13 041	13 119	13 159	13 203	13 216
mit 2 Wohnungen	5 766	5 786	5 808	5 819	5 825
mit 3 und mehr Wohnungen	10 932	10 941	10 969	10 983	10 998
Bestand Wohnungen am 31.12.	102 720	102 913	103 175	103 390	103 499
mit 1 Raum	3 939	3 950	3 957	3 966	3 988
mit 2 Räumen	5 700	5 725	5 740	5 763	5 758
mit 3 Räumen	24 566	24 595	24 637	24 669	24 696
mit 4 Räumen	37 466	37 430	37 453	37 495	37 495
mit 5 Räumen	18 622	18 675	18 733	18 753	18 776
mit 6 Räumen	6 875	6 912	6 980	7 021	7 043
mit 7 und mehr Räumen	5 572	5 626	5 674	5 723	5 743

Quelle: Hessisches Statistisches Landesamt

### 2.3.2 Baugenehmigungen und Baufertigstellungen

	2006	2007	2008	2009	2010
Baugenehmigungen Wohngebäude	114	87	66	69	78
darunter Ein- und Zweifamilienhäuser	94	80	48	48	55
Baugenehmigungen Wohnungen	297	155	192	243	182
darunter in Einfamilienhäusern	73	59	41	42	n.b.
darunter in Zweifamilienhäusern	42	42	14	12	n.b.
darunter in Mehrfamilienhäusern	182	54	137	189	n.b.
Baufertigstellungen Wohngebäude	104	119	95	73	47
darunter mit 1 oder 2 Wohnungen	92	108	70	59	33
Baufertigstellungen Wohnungen	214	220	268	225	134
davon mit 1 oder 2 Räumen	33	39	23	33	n.b.
davon mit 3 Räumen	46	38	39	32	n.b.
davon mit 4 Räumen	29	- 8	28	45	n.b.
davon mit 5 oder mehr Räumen	106	151	178	115	n.b.

Quelle: Hessisches Statistisches Landesamt

Negative Werte entstehen durch bauliche Zusammenlegung von Räumen oder Umbau in Nichtwohngebäude

n.b.: Zahlen bei Redaktionsschluss noch nicht bekannt

2.4 Kraftfahrzeuge

	2006	2007	2008	2009	2010
Kraftfahrzeugbestand am 31.12. d. J.	101 814	89 757	89 892	91 148	92 991
davon Krafträder	6 153	5 506	5 697	5 798	5 859
davon PKW	87 067	76 414	76 832	77 975	79 450
davon PKW privat genutzt	76 119	67 163	67 013	68 241	69 431
davon PKW gewerblich genutzt	10 948	9 251	9 819	9 734	10 019
davon Nutzfahrzeuge	8 594	7 837	7 363	7 375	7 682
Zulassungen fabrikneuer KFZ	5 748	9 393	9 674	9 501	8 134
Kraftfahrzeuge nach Schadstoffklassen:					
PKW (Kraftstoffart Benzin u. a.) gesamt	n.b.	58 013	58 063	58 115	58 542
davon 4 - grün	n.b.	56 349	56 588	56 797	57 297
PKW (Kraftstoffart Diesel) gesamt	n.b.	18 401	18 769	19 860	20 908
davon 2 - rot	n.b.	2 085	1 832	1 596	1 427
davon 3 - gelb	n.b.	6 378	5 751	5 576	5 242
davon 4 - grün	n.b.	8 767	10 240	11 900	13 551
Nutzfahrzeuge (Kraftstoffart Benzin u. a.) gesamt	n.b.	351	348	359	362
davon 4 - grün	n.b.	213	225	231	228
Nutzfahrzeuge (Kraftstoffart Diesel) gesamt	n.b.	7 486	7 015	7 016	7 320
davon 2 - rot	n.b.	1 299	1 128	1 006	819
davon 3 - gelb	n.b.	2 872	2 284	2 074	1 886
davon 4 - grün	n.b.	1 597	2 080	2 538	3 306

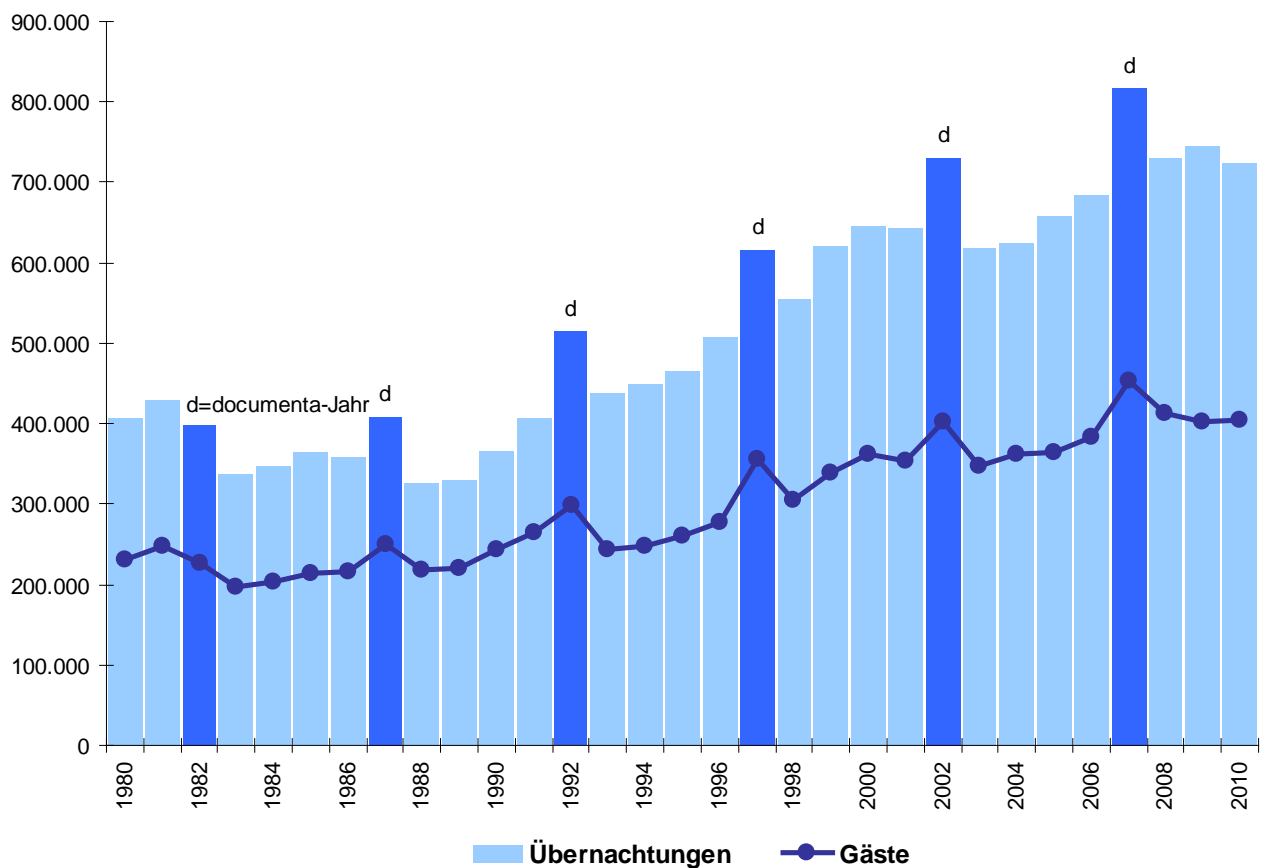
Quelle: Kraftfahrtbundesamt; eigene Auswertungen. Hinweis: Nach der seit 01.03.07 geltenden Fahrzeugzulassungsverordnung wird zwischen vorübergehend stillgelegten und endgültig gelöschten Fahrzeugen nicht mehr unterschieden. Der Statistikbestand enthält daher ab dem Jahr 2007 nur noch tatsächlich in Betrieb befindliche Fahrzeuge (einschließlich der saisonbedingten Zulassungen).

## 2.5 Tourismus

	2006	2007	2008	2009	2010
Übernachtungsgäste	382 734	453 031	412 126	401 622	405 201
darunter nichtdeutsche Gäste	69 633	83 609	62 627	60 488	60 657
Übernachtungen	684 781	817 441	729 676	746 457	724 046
darunter von nichtdeutschen Gästen	109 636	149 923	97 273	98 730	97 462
durchschnittl. Verweildauer in Tagen	1,8	1,8	1,8	1,9	1,8

2007: documenta - Jahr  
Quelle: Hessisches Statistisches Landesamt

### Tourismus in Kassel seit 1980



2.6 Bildung und Kultur

2.6.1 Schülerzahlen

	05/06	06/07	07/08	08/09	09/10
Grund- und Hauptschulen	7 652	7 472	7 161	6 998	6 777
Förderschulen für Lernbehinderte	734	652	583	570	571
sonstige Förderschulen	569	572	642	628	616
Realschulen	545	546	538	530	530
Gesamtschulen	5 905	5 856	5 729	5 570	5 523
Gymnasien	4 915	5 014	5 111	5 190	5 083
Berufliche Schulzentren	13 619	13 503	13 278	13 842	13 933
Abendschulen	443	338	297	261	261
<b>Summe:</b>	<b>34 382</b>	<b>33 953</b>	<b>33 339</b>	<b>33 589</b>	<b>33 294</b>

Stand: Schuljahresbeginn  
Quelle: Schulverwaltungsamt Stadt Kassel

2.6.2 Medienausleihe der städtischen Bibliotheken

	2006	2007	2008	2009	2010
ausgeliehene Medien insgesamt (inkl. Zweigstellen)	695 282	681 695	675 845	639 513	634 391
Besucherzahlen	n.b.	227 975	316 924	358 879	351 339
davon Zentralbibliothek	174 393	175 066	174 393	173 667	170 278

Quelle: Fachstelle Statistik

2.6.3 Staatstheater

	2005/06	2006/07	2007/08	2008/09	2009/10
Anzahl der Aufführungen	652	671	626	694	645
Besucher insgesamt	178 581	175 066	202 376	228 824	206 130
davon Besucher im Abonnement	34 816	n. b.	34 572	31 940	35 191

Quelle: Staatstheater

## 2.6.4 Besucher in den Kasseler Museen und Sehenswürdigkeiten

	2006	2007	2008	2009	2010
Schloss Wilhelmshöhe, Antikensammlung und Gemäldegalerie	85 004	278 800 <sup>1</sup>	48 398	67 203	50 117
Orangerie „Museum für Astronomie und Technikgeschichte mit Planetarium	36 500	25 131	37 223	35 059	40 645
Hessisches Landesmuseum	22 340	15 951	16 141	Wegen Renovierung geschlossen	
Neue Galerie	21 255	Wegen Renovierung geschlossen			
Ballhaus im Schloßpark Wilhelmshöhe (Ausstellungen)	8 585	Wegen Renovierung geschlossen			
Torwache beim hessischen Landesmuseum	2 649	1 265	2 386	4 044	3 588
Herkules (Oktogon)	21 246	18 858	21 906	21 259	19 523
Löwenburg	30 363	24 010	25 985	23 178	22 437
Schloss Wilhelmshöhe, Schlossmuseum „Weißensteinflügel“	16 341	10 596	10 078	9 322	9 667
Marmorbad in der Karlsaue	6 557	1 832	1 833	4 654	1 509
Naturkundemuseum	54 312	95 076	84 226	89 352	104 980
Stadtmuseum	14 961	10 286	17 536	16 044	11 836 <sup>2</sup>
Brüder-Grimm-Museum	22 636	23 785	25 013	19 773	5 363 <sup>3</sup>
Museum für Sepulkralkultur	23 198	16 352	23 146	22 626	31 083
Gewächshaus im Schlosspark Wilhelmshöhe	16 067	15 965	15 055	10 881	10 149
Blumeninsel Siebenbergen in der Karlsaue	26 479	48 777	33 434	33 679	22 073
<b>Besucher insgesamt<sup>4</sup></b>	<b>408 493</b>	<b>591 443</b>	<b>435 190</b>	<b>369 858</b>	<b>342 881</b>

<sup>1</sup> einschl. documenta 2007

<sup>2</sup> Renovierung seit 15. Februar 2010; eingeschränkter Betrieb auf Ersatzflächen

<sup>3</sup> seit 27. Juni 2010 wegen Renovierung geschlossen

<sup>4</sup> einschl. weiterer Bereiche, die hier nicht im Einzelnen aufgeführt sind

Quelle: Meldungen der Betreiber

### 2.7 Haushalt der Stadt Kassel (Gesamtergebnis)

Aufwand (in Mio €)	2006	2007	2008	2009	2010
Transferaufwendungen (17)	154,63	155,99	158,84	166,31	162,76
Personalaufwand (11,12)	137,10	142,47	140,04	156,45 <sup>1)</sup>	145,82
Aufwendungen für Sach- und Dienstleistungen (13)	126,42	128,02	127,04	127,98	141,37
Steuern, steuerähnliche Umlagen (16)	57,17	62,42	59,19	56,68	68,38
Versicherungen, Abschreibungen, Sonstiges (14, 18)	57,39	58,04	57,30	60,00	57,19
Zuweisungen, Zuschüsse (15)	43,12	44,24	46,48	41,01	44,37
<b>Summe ordentlicher Aufwand (19)</b>	<b>575,83</b>	<b>591,18</b>	<b>588,89</b>	<b>608,43</b>	<b>619,89</b>
Finanzaufwendungen (22)	28,11	28,00	26,18	23,10	32,77
außerordentlicher Aufwand (26)	0,89	1,93	0,80	1,76	0,53
<b>Summe</b>	<b>604,83</b>	<b>621,11</b>	<b>615,87</b>	<b>633,29</b>	<b>653,19</b>

1) Der Personalaufwand in 2009 enthält hohe Beträge für Rückstellungen

Erträge (in Mio €)	2006	2007	2008	2009	2010
Steuern, steuerähnliche Erträge, Erträge aus gesetzlichen Umlagen (05)	238,52	245,47	263,88	236,23	273,83
Gebühren, Entgelte, Kosten-erstattungen (01, 02, 03)	115,61	118,07	121,24	118,54	136,95
Erträge aus Zuwendungen, Zuschüssen und allg. Umlagen (07)	150,31	199,91	175,49	163,55	123,68
davon Schlüsselzuweisungen	76,06	113,08	105,26	111,35	77,56
Sonstige Erträge (06, 08, 09)	82,44	72,24	68,12	68,80	97,24
<b>Summe ordentliche Erträge (10)</b>	<b>586,88</b>	<b>635,69</b>	<b>628,73</b>	<b>587,12</b>	<b>631,71</b>
Finanzerträge (21)	6,95	5,38	5,76	6,91	6,02
Außerordentliche Erträge (25)	6,44	12,51	3,60	1,92	3,44
<b>Summe</b>	<b>600,26</b>	<b>653,58</b>	<b>638,09</b>	<b>595,95</b>	<b>641,17</b>

Quelle: Stadt Kassel, Kämmerei und Steuern (Ergebnisse für 2008 bis 2010 vorläufig! Rundungsdifferenzen können auftreten.)

## 2.8 Öffentliche Sicherheit und Ordnung

### 2.8.1 Straftaten (erfasste Delikte)

	2006	2007	2008	2009	2010
gegen das Leben	14	15	15	19	14
gegen die sexuelle Selbstbestimmung	330	325	246	190	206
Rohheitsdelikte, Straftaten gegen die persönliche Freiheit	2 138	2 271	2 351	2 427	2 339
davon Raub	241	275	281	298	249
darunter zum Nachteil von Geldinstituten und Poststellen	2	0	2	3	3
Diebstahl (einfach)	5 856	5 575	5 660	5 547	5 564
davon Ladendiebstähle	2 517	2 189	2 367	2 059	2 069
Diebstahl (erschwerende Umstände)	3 804	4 425	4 192	3 765	4 121
davon in und aus Wohnungen	274	360	307	380	369
in und aus Kraftfahrzeugen	1 261	1 667	1 355	934	1 015
von Kraftfahrzeugen	144	135	98	88	106
Vermögens- und Fälschungsdelikte	5 656	5 989	5 354	5 246	5 058
Sonstige Delikte nach dem StGB	3 186	3 461	3 603	3 580	3 308
davon Sachbeschädigung	1 750	1 787	2 147	2 059	1 756
Strafrechtliche Nebengesetze	4 575 <sup>1</sup>	1 563	1 396	1 820	1 374
davon Rauschgiftdelikte	1 127	1 127	985	1 082	930
<b>Straftaten Gesamt</b>	<b>25 559</b>	<b>23 624</b>	<b>22 817</b>	<b>22 594</b>	<b>21 984</b>

Quelle: Polizeipräsidium Nordhessen

<sup>1</sup> darin enthalten 3 021 Straftaten im Wirtschaftssektor



2.8.2 Straftaten (Aufklärungsquote)

	2006	2007	2008	2009	2010
gegen das Leben	92,9 %	86,7 %	100,0 %	94,7 %	92,9 %
gegen die sexuelle Selbstbestimmung	86,4 %	83,1 %	87,8 %	85,3 %	79,1 %
Rohheitsdelikte, Straftaten gegen die persönliche Freiheit	84,3 %	85,3 %	83,4 %	84,8 %	83,3 %
davon Raub	52,7 %	55,3 %	56,2 %	59,4 %	52,6 %
darunter zum Nachteil von Geldinstituten und Poststellen	50,0 %	./.	0,0 %	66,7 %	100,0 %
Diebstahl (einfach)	50,8 %	46,9 %	48,5 %	47,0 %	46,1 %
davon Ladendiebstähle	96,2 %	95,3 %	97,0 %	95,3 %	96,0 %
Diebstahl (erschwerende Umstände)	12,7 %	13,8 %	11,8 %	17,4 %	16,9 %
davon in und aus Wohnungen	18,6 %	21,7 %	12,1 %	16,3 %	16,3 %
in und aus Kraftfahrzeugen	4,8 %	5,7 %	9,4 %	9,0 %	12,4 %
von Kraftfahrzeugen	18,1 %	13,3 %	23,5 %	18,2 %	18,9 %
Vermögens- und Fälschungsdelikte	76,1 %	74,6 %	70,3 %	73,5 %	78,4 %
Sonstige Delikte nach dem StGB	50,8 %	50,7 %	47,9 %	48,7 %	50,7 %
davon Sachbeschädigung	20,9 %	22,6 %	21,6 %	19,8 %	19,0 %
Strafrechtliche Nebengesetze	98,1 %	94,8 %	91,7 %	94,6 %	95,1 %
davon Rauschgiftdelikte	96,7 %	97,1 %	93,7 %	94,8 %	97,0%
<b>Straftaten Gesamt</b>	<b>62,5 %</b>	<b>55,7 %</b>	<b>53,5 %</b>	<b>56,7 %</b>	56,1 %

Quelle: Polizeipräsidium Nordhessen

### 3 Zahlen für die Stadtteile

#### 3.1 Übersicht über die Stadtteile der Stadt Kassel



01	Mitte	1,93 km <sup>2</sup>	13	Fasanenhof	2,17 km <sup>2</sup>
02	Südstadt	3,62 km <sup>2</sup>	14	Wesertor	1,56 km <sup>2</sup>
03	Vorderer Westen	1,94 km <sup>2</sup>	15	Wolfsanger / mit Exklave Kragenhof	7,39 km <sup>2</sup>
04	Wehlheiden	2,89 km <sup>2</sup>	16	Bettenhausen	6,22 km <sup>2</sup>
05	Bad Wilhelmshöhe	15,23 km <sup>2</sup>	17	Forstfeld	1,66 km <sup>2</sup>
06	Brasselsberg	7,89 km <sup>2</sup>	18	Waldau	6,49 km <sup>2</sup>
07	Süsterfeld / Helleböhn	2,26 km <sup>2</sup>	19	Niederzwehren	8,19 km <sup>2</sup>
08	Harleshäuser	14,20 km <sup>2</sup>	20	Oberzwehren	3,40 km <sup>2</sup>
09	Kirchditmold	3,61 km <sup>2</sup>	21	Nordshäuser	2,44 km <sup>2</sup>
10	Rothenditmold	2,78 km <sup>2</sup>	22	Jungfernkopf	1,80 km <sup>2</sup>
11	Nord (Holland)	3,52 km <sup>2</sup>	23	Unterneustadt	2,51 km <sup>2</sup>
12	Philippinenhof/Warteberg	1,19 km <sup>2</sup>	D	Dönchelandschaft (ortsbezirksfreies Gebiet)	1,93 km <sup>2</sup>

### 3.2 Bevölkerung in den Stadtteilen (Hauptwohnsitz)

	2006	2007	2008	2009	2010
01 Mitte	7 544	7 616	7 716	7 749	7 767
02 Südstadt	7 141	7 163	7 078	7 115	7 080
03 Vorderer Westen	15 385	15 330	15 299	15 479	15 562
04 Wehlheiden	12 998	13 216	13 418	13 388	13 636
05 Bad Wilhelmshöhe	11 815	11 960	11 882	11 955	11 958
06 Brasselsberg	3 928	3 939	3 979	3 980	3 995
07 Süsterfeld / Helleböhn	5 808	5 846	5 808	5 841	5 819
08 Harleshausen	12 798	12 735	12 629	12 657	12 728
09 Kirchditmold	10 455	10 551	10 523	10 469	10 488
10 Rothenditmold	6 385	6 358	6 295	6 370	6 516
11 Nord (Holland)	13 691	13 789	13 979	14 074	14 080
12 Philippinenhof / Warteberg	3 953	3 976	3 973	4 006	4 066
13 Fasanenhof	8 507	8 425	8 439	8 413	8 438
14 Wesertor	9 295	9 309	9 194	9 059	9 029
15 Wolfsanger / Hasenhecke	6 795	6 730	6 734	6 717	6 732
16 Bettenhausen	8 267	8 277	8 111	8 156	8 213
17 Forstfeld	6 804	6 836	6 794	6 682	6 742
18 Waldau	6 517	6 398	6 430	6 465	6 439
19 Niederzwehren	11 297	11 283	11 206	11 240	11 263
20 Oberzwehren	12 778	12 853	12 861	12 754	12 807
21 Nordshausen	2 115	2 112	2 074	2 063	2 053
22 Jungfernkopf	3 711	3 739	3 734	3 798	3 813
23 Unterneustadt	3 665	3 680	3 803	3 811	3 888
<b>Stadt Kassel gesamt</b>	<b>191 652</b>	<b>192 121</b>	<b>191 959</b>	<b>192 241</b>	<b>193 112</b>

Stand: jew. 31.12. d. J.; Hauptwohnung  
Quelle: Einwohnerregister Stadt Kassel

### 3.3 Bevölkerung in den Stadtteilen (Nichtdeutsche; Anteil in %)

	2006	2007	2008	2009	2010
01 Mitte	16,7 %	16,6 %	16,7 %	16,2 %	15,6 %
02 Südstadt	11,4 %	11,9 %	10,6 %	10,1 %	9,3 %
03 Vorderer Westen	8,1 %	8,1 %	8,0 %	8,0 %	7,6 %
04 Wehlheiden	7,9 %	7,8 %	7,7 %	7,9 %	8,3 %
05 Bad Wilhelmshöhe	5,7 %	5,7 %	5,8 %	5,8 %	5,7 %
06 Brasselsberg	5,0 %	5,0 %	4,6 %	4,2 %	3,8 %
07 Süsterfeld / Helleböhn	9,1 %	9,0 %	9,3 %	9,4 %	9,3 %
08 Harleshausen	4,7 %	4,8 %	4,7 %	4,7 %	4,6 %
09 Kirchditmold	7,4 %	7,0 %	6,6 %	6,7 %	6,6 %
10 Rothenditmold	25,6 %	25,1 %	24,1 %	23,4 %	23,3 %
11 Nord (Holland)	34,8 %	34,0 %	33,3 %	33,3 %	32,4 %
12 Philippinenhof / Warteberg	9,3 %	9,4 %	9,6 %	9,7 %	9,7 %
13 Fasanenhof	12,8 %	12,4 %	12,4 %	12,6 %	12,6 %
14 Wesertor	30,9 %	31,2 %	29,6 %	28,8 %	28,5 %
15 Wolfsanger / Hasenhecke	7,1 %	7,5 %	7,3 %	7,3 %	7,0 %
16 Bettenhausen	15,5 %	15,9 %	15,1 %	14,6 %	15,1 %
17 Forstfeld	11,4 %	11,4 %	11,3 %	10,5 %	10,5 %
18 Waldau	13,5 %	13,4 %	13,0 %	13,0 %	13,0 %
19 Niederzwehren	9,4 %	9,3 %	9,2 %	9,5 %	9,2 %
20 Oberzwehren	16,6 %	16,5 %	16,0 %	16,0 %	15,6 %
21 Nordshausen	4,2 %	3,9 %	3,7 %	3,2 %	3,4 %
22 Jungfernkopf	4,0 %	3,9 %	4,0 %	4,1 %	3,9 %
23 Unterneustadt	19,8 %	18,4 %	17,2 %	17,8 %	16,7 %
<b>Stadt Kassel gesamt</b>	<b>13,3 %</b>	<b>13,2%</b>	<b>12,8 %</b>	<b>12,7 %</b>	<b>12,5 %</b>

Stand: jew. 31.12. d. J.; Hauptwohnung  
Quelle: Einwohnerregister Stadt Kassel

### 3.4 Bevölkerung in den Stadtteilen (Eingebürgerte; Anteil in %)

	2006	2007	2008	2009	2010
01 Mitte	k.A.	k.A.	10,5 %	10,8 %	12,4 %
02 Südstadt	k.A.	k.A.	8,6 %	8,8 %	10,5 %
03 Vorderer Westen	k.A.	k.A.	7,6 %	8,0 %	9,0 %
04 Wehlheiden	k.A.	k.A.	6,0 %	6,4 %	8,1 %
05 Bad Wilhelmshöhe	k.A.	k.A.	6,7 %	6,8 %	8,1 %
06 Brasselsberg	k.A.	k.A.	6,9 %	6,8 %	8,5 %
07 Süsterfeld / Helleböhn	k.A.	k.A.	6,6 %	6,8 %	9,3 %
08 Harleshausen	k.A.	k.A.	5,7 %	5,9 %	7,6 %
09 Kirchditmold	k.A.	k.A.	6,4 %	7,0 %	8,8 %
10 Rothenditmold	k.A.	k.A.	14,8 %	14,0 %	15,5 %
11 Nord (Holland)	k.A.	k.A.	14,7 %	15,7 %	17,1 %
12 Philippinenhof / Warteberg	k.A.	k.A.	8,9 %	9,3 %	12,7 %
13 Fasanenhof	k.A.	k.A.	9,1 %	9,2 %	12,2 %
14 Wesertor	k.A.	k.A.	11,5 %	13,2 %	14,4 %
15 Wolfsanger / Hasenhecke	k.A.	k.A.	7,1 %	6,9 %	9,0 %
16 Bettenhausen	k.A.	k.A.	9,6 %	9,7 %	11,2 %
17 Forstfeld	k.A.	k.A.	9,2 %	9,4 %	12,0 %
18 Waldau	k.A.	k.A.	12,5 %	12,4 %	14,0 %
19 Niederzwehren	k.A.	k.A.	7,5 %	8,0 %	9,7 %
20 Oberzwehren	k.A.	k.A.	11,3 %	11,5 %	13,0 %
21 Nordshausen	k.A.	k.A.	5,0 %	5,5 %	7,1 %
22 Jungfernkopf	k.A.	k.A.	4,9 %	5,3 %	6,8 %
23 Unterneustadt	k.A.	k.A.	11,7 %	12,3 %	13,7 %
<b>Stadt Kassel gesamt</b>	k.A.	k.A.	<b>8,9 %</b>	<b>9,3 %</b>	<b>10,9 %</b>

Stand: jew. 31.12. d. J.; Hauptwohnung

Quelle: Einwohnerregister Stadt Kassel / Auswertung mit „Migrapro“ ab 2008 möglich

### 3.5 Bevölkerung in den Stadtteilen (Aussiedler; Anteil in %)

	2006	2007	2008	2009	2010
01 Mitte	k.A.	k.A.	6,7 %	7,4 %	7,7 %
02 Südstadt	k.A.	k.A.	5,8 %	6,7 %	7,1 %
03 Vorderer Westen	k.A.	k.A.	4,6 %	5,5 %	5,8 %
04 Wehlheiden	k.A.	k.A.	5,6 %	6,7 %	6,8 %
05 Bad Wilhelmshöhe	k.A.	k.A.	4,7 %	5,7 %	6,3 %
06 Brasselsberg	k.A.	k.A.	4,3 %	5,4 %	5,8 %
07 Süsterfeld / Helleböhn	k.A.	k.A.	24,7 %	26,6 %	27,4 %
08 Harleshausen	k.A.	k.A.	6,3 %	7,1 %	7,3 %
09 Kirchditmold	k.A.	k.A.	4,0 %	4,9 %	5,0 %
10 Rothenditmold	k.A.	k.A.	9,9 %	10,8 %	10,8 %
11 Nord (Holland)	k.A.	k.A.	6,7 %	7,2 %	7,4 %
12 Philippinenhof / Warteberg	k.A.	k.A.	12,2 %	14,9 %	15,0 %
13 Fasanenhof	k.A.	k.A.	9,4 %	10,6 %	10,4 %
14 Wesertor	k.A.	k.A.	8,8 %	9,7 %	10,1 %
15 Wolfsanger / Hasenhecke	k.A.	k.A.	12,0 %	13,7 %	14,3 %
16 Bettenhausen	k.A.	k.A.	5,7 %	7,5 %	7,6 %
17 Forstfeld	k.A.	k.A.	12,1 %	13,5 %	13,6 %
18 Waldau	k.A.	k.A.	33,3 %	36,3 %	36,3 %
19 Niederzwehren	k.A.	k.A.	9,3 %	10,6 %	11,1 %
20 Oberzwehren	k.A.	k.A.	28,3 %	30,7 %	31,0 %
21 Nordshausen	k.A.	k.A.	8,9 %	9,7 %	10,6 %
22 Jungfernkopf	k.A.	k.A.	7,1 %	8,0 %	8,0 %
23 Unterneustadt	k.A.	k.A.	13,1 %	14,3 %	14,6 %
<b>Stadt Kassel gesamt</b>	k.A.	k.A.	<b>10,0 %</b>	<b>11,3 %</b>	<b>11,5 %</b>

Stand: jew. 31.12. d. J.; Hauptwohnung

Quelle: Einwohnerregister Stadt Kassel / Auswertung mit „Migrapro“ ab 2008 möglich

### 3.6 Haushalte nach Anzahl der Personen

	gesamt	1 Pers.	2 Pers.	3 Pers.	4 u. mehr Pers.
01 Mitte	5 136	3 409	1 086	388	253
02 Südstadt	4 336	2 587	1 081	364	304
03 Vorderer Westen	9 666	5 933	2 240	847	646
04 Wehlheiden	8 070	4 558	2 092	804	616
05 Bad Wilhelmshöhe	6 599	3 308	1 844	762	685
06 Brasselsberg	2 037	836	638	318	245
07 Süsterfeld / Helleböhn	2 795	1 029	898	490	378
08 Harleshausen	6 430	2 625	2 070	928	807
09 Kirchditmold	5 581	2 603	1 633	732	613
10 Rothenditmold	3 512	1 860	892	355	405
11 Nord (Holland)	7 849	4 568	1 695	728	858
12 Philippinenhof / Warteberg	1 819	652	532	309	326
13 Fasanenhof	4 560	2 255	1 312	507	486
14 Wesertor	5 540	3 429	1 282	446	383
15 Wolfsanger / Hasenhecke	3 296	1 265	1 071	524	436
16 Bettenhausen	4 123	1 844	1 195	563	521
17 Forstfeld	3 327	1 424	950	528	425
18 Waldau	2 809	864	931	496	518
19 Niederzwehren	5 773	2 546	1 762	765	700
20 Oberzwehren	5 726	2 059	1 760	900	1 007
21 Nordshausen	968	343	314	161	150
22 Jungfernkopf	1 751	567	591	307	286
23 Unterneustadt	2 181	1 162	588	228	203
<b>Stadt Kassel gesamt</b>	<b>103 884</b>	<b>51 726</b>	<b>28 457</b>	<b>12 450</b>	<b>11 251</b>

Stand: 31.12.2010

Quelle: Einwohnerregister Stadt Kassel

Hinweis: Es handelt sich nicht um eine exakte Zählung; die Haushalte wurden mit Hilfe des Generierungsverfahrens „HHGen“ aus dem Einwohnerregister ermittelt.

### 3.7 Haushalte nach Anzahl der Kinder

	gesamt	kein Kind	1 Kind	2 Kinder	3 u. m. Kinder
01 Mitte	5 136	4 646	317	127	46
02 Südstadt	4 336	3 747	339	193	57
03 Vorderer Westen	9 666	8 323	830	410	103
04 Wehlheiden	8 070	6 877	709	384	100
05 Bad Wilhelmshöhe	6 599	5 417	647	433	102
06 Brasselsberg	2 037	1 636	224	143	34
07 Süsterfeld / Helleböhn	2 795	2 112	391	232	60
08 Harleshausen	6 430	5 160	697	449	124
09 Kirchditmold	5 581	4 519	609	353	100
10 Rothenditmold	3 512	2 822	342	236	112
11 Nord (Holland)	7 849	6 577	596	424	252
12 Philippinenhof / Warteberg	1 819	1 385	212	152	70
13 Fasanenhof	4 560	3 797	442	221	100
14 Wesertor	5 540	4 872	386	190	92
15 Wolfsanger / Hasenhecke	3 296	2 571	405	259	61
16 Bettenhausen	4 123	3 329	427	263	104
17 Forstfeld	3 327	2 643	362	225	97
18 Waldau	2 809	2 029	376	314	90
19 Niederzwehren	5 773	4 687	584	401	101
20 Oberzwehren	5 726	4 256	712	509	249
21 Nordshausen	968	785	101	64	18
22 Jungfernkopf	1 751	1 335	212	166	38
23 Unterneustadt	2 181	1 795	226	119	41
<b>Stadt Kassel gesamt</b>	<b>103 884</b>	<b>85 320</b>	<b>10 146</b>	<b>6 267</b>	<b>2 151</b>

Stand: 31.12.2010

Quelle: Einwohnerregister Stadt Kassel

Hinweis: Es handelt sich nicht um eine exakte Zählung; die Haushalte wurden mit Hilfe des Generierungsverfahrens „HHGen“ aus dem Einwohnerregister ermittelt.



### 3.8 Arbeitslose (Quote)

	2006	2007	2008	2009	2010
01 Mitte	21,5 %	20,9 %	18,2 %	17,2 %	13,6 %
02 Südstadt	15,3 %	15,3 %	11,4 %	12,2 %	9,4 %
03 Vorderer Westen	12,1 %	10,4 %	9,6 %	9,8 %	8,0 %
04 Wehlheiden	12,5 %	10,7 %	9,7 %	9,0 %	7,1 %
05 Bad Wilhelmshöhe	6,4 %	6,4 %	5,9 %	6,0 %	5,1 %
06 Brasselsberg	4,8 %	4,9 %	4,0 %	3,6 %	3,3 %
07 Süsterfeld / Helleböhn	19,1 %	18,1 %	15,1 %	13,9 %	12,3 %
08 Harleshausen	7,6 %	7,0 %	6,3 %	6,5 %	5,7 %
09 Kirchditmold	11,3 %	10,5 %	9,2 %	9,1 %	8,0 %
10 Rothenditmold	31,0 %	27,0 %	24,5 %	27,3 %	23,4 %
11 Nord (Holland)	32,4 %	29,8 %	26,8 %	27,5 %	21,8 %
12 Philippinenhof / Warteberg	16,9 %	13,9 %	13,5 %	14,9 %	12,7 %
13 Fasanenhof	15,5 %	13,7 %	13,2 %	13,7 %	10,9 %
14 Wesertor	29,8 %	29,2 %	24,0 %	25,4 %	18,9 %
15 Wolfsanger / Hasenhecke	11,7 %	11,4 %	9,9 %	10,5 %	8,1 %
16 Bettenhausen	17,7 %	17,2 %	14,0 %	15,3 %	12,2 %
17 Forstfeld	19,9 %	18,3 %	16,7 %	16,9 %	13,3 %
18 Waldau	19,3 %	16,9 %	15,3 %	16,7 %	12,3 %
19 Niederzwehren	11,1 %	10,6 %	8,8 %	8,9 %	6,9 %
20 Oberzwehren	23,3 %	22,5 %	18,8 %	19,9 %	13,9 %
21 Nordshausen	5,2 %	5,6 %	5,7 %	5,1 %	5,0 %
22 Jungfernkopf	6,2 %	6,0 %	4,4 %	5,2 %	3,7 %
23 Unterneustadt	23,7 %	21,3 %	19,9 %	20,1 %	16,3 %
<b>Stadt Kassel gesamt</b>	<b>16,7 %</b>	<b>13,9 %</b>	<b>13,7 %</b>	<b>14,2 %</b>	<b>11,2 %</b>

Stand: jeweils 30.06. d. J.

Quelle: Agentur für Arbeit / eigene Berechnungen

### 3.9 Sozialversicherungspflichtig Beschäftigte (Anteil an der Einwohnerzahl)

	2006	2007	2008	2009	2010
01 Mitte	29,9 %	29,6 %	30,7 %	32,6 %	35,0 %
02 Südstadt	28,2 %	29,6 %	31,0 %	31,8 %	33,8 %
03 Vorderer Westen	31,8 %	32,2 %	33,9 %	34,4 %	36,5 %
04 Wehlheiden	29,8 %	30,4 %	31,1 %	32,3 %	33,6 %
05 Bad Wilhelmshöhe	24,6 %	24,8 %	25,6 %	26,1 %	28,0 %
06 Brasselsberg	22,8 %	23,9 %	24,2 %	25,4 %	26,5 %
07 Süsterfeld / Helleböhn	25,2 %	25,4 %	27,5 %	28,3 %	30,7 %
08 Harleshausen	25,5 %	26,2 %	27,3 %	28,0 %	28,6 %
09 Kirchditmold	26,0 %	26,4 %	27,3 %	28,8 %	29,5 %
10 Rothenditmold	22,0 %	23,2 %	25,5 %	25,1 %	27,1 %
11 Nord (Holland)	21,5 %	21,2 %	22,2 %	22,7 %	25,1 %
12 Philippinenhof / Warteberg	26,1 %	27,1 %	27,5 %	28,1 %	29,5 %
13 Fasanenhof	25,7 %	26,5 %	27,7 %	29,0 %	31,0 %
14 Wesertor	22,7 %	23,2 %	24,3 %	25,3 %	26,7 %
15 Wolfsanger / Hasenhecke	28,2 %	28,5 %	29,8 %	30,8 %	32,9 %
16 Bettenhausen	29,2 %	30,5 %	32,2 %	32,4 %	35,2 %
17 Forstfeld	25,4 %	26,3 %	27,6 %	29,2 %	30,4 %
18 Waldau	28,2 %	29,4 %	30,0 %	30,5 %	31,6 %
19 Niederzwehren	28,3 %	29,4 %	31,0 %	31,6 %	32,7 %
20 Oberzwehren	26,7 %	27,6 %	28,4 %	29,3 %	30,6 %
21 Nordshausen	24,3 %	26,3 %	31,2 %	31,9 %	31,8 %
22 Jungfernkopf	27,2 %	27,4 %	29,1 %	29,3 %	31,5 %
23 Unterneustadt	28,5 %	28,9 %	29,2 %	30,8 %	33,2 %
<b>Stadt Kassel gesamt</b>	<b>26,7 %</b>	<b>27,3 %</b>	<b>28,5 %</b>	<b>29,3 %</b>	<b>31,0 %</b>

Datenstand jew. 31.12. des Jahres  
Quelle: Agentur für Arbeit / Einwohnerregister

### 3.10 Kraftfahrzeuge (privat genutzt) pro 1000 Einwohner

	2006	2007	2008	2009	2010
01 Mitte	324	287	281	284	286
02 Südstadt	349	311	311	317	321
03 Vorderer Westen	350	316	317	321	332
04 Wehlheiden	401	358	360	364	363
05 Bad Wilhelmshöhe	434	394	396	403	408
06 Brasselsberg	550	511	509	523	530
07 Süsterfeld / Helleböhn	420	368	373	379	383
08 Harleshausen	519	474	480	488	495
09 Kirchditmold	470	419	421	426	429
10 Rothenditmold	289	238	235	232	232
11 Nord (Holland)	250	199	195	197	199
12 Philippinenhof / Warteberg	461	401	398	399	397
13 Fasanenhof	391	347	345	354	358
14 Wesertor	224	179	179	184	185
15 Wolfsanger / Hasenhecke	481	435	438	448	458
16 Bettenhausen	426	376	379	388	397
17 Forstfeld	393	346	350	360	368
18 Waldau	391	345	330	332	335
19 Niederzwehren	456	413	413	420	423
20 Oberzwehren	359	305	305	312	318
21 Nordshausen	542	495	500	521	537
22 Jungfernkopf	530	495	501	505	511
23 Unterneustadt	341	295	289	298	309
<b>Stadt Kassel gesamt</b>	<b>397</b>	<b>350</b>	<b>349</b>	<b>355</b>	<b>360</b>

Stand: jeweils 31.12. eines Jahres.

Quellen: Kraftfahrtbundesamt, Einwohnerregister der Stadt Kassel

Hinweis: Nach der seit 01.03.07 geltenden Fahrzeugzulassungsverordnung wird zwischen vorübergehend stillgelegten und endgültig gelöschten Fahrzeugen nicht mehr unterschieden. Der Statistikbestand enthält daher ab dem Jahr 2007 nur noch tatsächlich in Betrieb befindliche Fahrzeuge (einschließlich der saisonbedingten Zulassungen).

## 4 Zahlen für die Region



Ahnatal • Baunatal • Fuldaabrück  
Fuldaatal • Kassel • Kaufungen • Lohfelden  
Niestetal • Schauenburg • Vellmar

### 4.1 Zweckverband Raum Kassel

#### 4.1.1 Bevölkerung - ZRK -

	2006	2007	2008	2009	2010
Bevölkerung insgesamt	316 268	316 214	316 119	316 357	316 978
davon männlich	151 439	151 579	151 643	149 209	152 906
davon weiblich	164 829	164 635	164 476	164 148	164 072
Nichtdeutsche Bevölkerung	29 316	29 111	28 363	28 340	28 208
Anteil der nichtdeutschen Bevölkerung	9,3 %	9,2 %	9,0 %	9,0 %	8,9 %
unter 6 Jahre	15 475	15 312	15 036	15 099	n.b.
6 bis unter 15 Jahre	26 633	26 149	25 778	25 383	n.b.
15 bis unter 65 Jahre	208 268	208 629	207 966	207 841	n.b.
65 Jahre und älter	65 892	66 484	67 339	68 034	n.b.
Zu- / Abnahme gegenüber Vorjahr	- 1 440	- 54	- 95	238	621

Quelle: Hessisches Statistisches Landesamt / n.b.: Zahlen bei Redaktionsschluß noch nicht bekannt  
Stand: jew. 31.12.d. J.

#### 4.1.2 Tourismus - ZRK -

	2006	2007	2008	2009	2010
Durchschnittliche Bettenzahl	7 121	7 440	7 872	7 928	n.b.
Anzahl der Gäste	496 926	578 814	524 014	517 681	516 552
Anzahl der Übernachtungen	883 780	1 034 421	930 354	950 171	915 407
Durchschnittliche Aufenthaltsdauer	1,8 Tage	1,8 Tage	1,8 Tage	1,8 Tage	1,8 Tage

ab 2008 mit Campingplätzen (1 Stellplatz = 4 Betten)

Quelle: Hessisches Statistisches Landesamt

Jahresbericht 2010

4.1.3 Beschäftigte (am Arbeitsort) - ZRK -

	2006	2007	2008	2009	2010
Sozialversicherungspflichtig Beschäftigte	128 814	132 307	134 170	135 217	138 878
davon Frauen (Anteil)	42,1 %	41,8 %	42,0 %	42,8 %	n.b.
<b>Ausgewählte Wirtschaftsabschnitte:</b>					
Land- und Forstwirtschaft, Fischerei (A - B)	674	690	194	172	n.b.
Produzierendes Gewerbe (C - F)	39 958	39 774	41 514	41 615	n.b.
Handel, Gastgewerbe, Verkehr (G - I)	30 072	30 885	30 922	30 595	n.b.
Finanzierung, Vermietung und Unternehmensdienstleister (J - K)	21 415	23 038	25 664	24 648	n.b.
Öffentliche und private Dienstleister (L - Q)	36 057	37 281	35 228	37 565	n.b.
Geringfügig Beschäftigte	30 987	31 375	31 618	32 333	32 423

Quelle: Hessisches Statistisches Landesamt / Agentur für Arbeit  
Stand: jeweils 30.06.d. J.

Gesamtzahl einschließlich der Fälle ohne Angabe / ab 2008 Änderung in der wirtschaftlichen Zuordnung (WZ 2008)  
n.b.: Zahlen bei Redaktionsschluss noch nicht bekannt

4.1.4 Arbeitslosigkeit - ZRK -

	2006	2007	2008	2009	2010
Arbeitslose (Jahresdurchschnitt)	20 882	17 055	15 058	15 239	n.b.
Arbeitslosenquote (Jahresdurchschnitt)	13,3 %	10,8 %	9,6 %	9,8 %	n.b.
Nichtdeutsche	4 553	3 802	3 365	3 260	n.b.
Jüngere unter 25 Jahre	2 213	1 593	1 380	1 531	n.b.
55 Jahre und älter	2 292	1 892	1 797	2 096	n.b.
Langzeitarbeitslose	10 440	8 668	6 734	5 690	n.b.

Quelle: Agentur für Arbeit

## 4.2 Stadt und Landkreis Kassel



### 4.2.1 Bevölkerung - Stadt und Landkreis Kassel -

	2006	2007	2008	2009	2010
Bevölkerung insgesamt	435 635	434 531	433 404	432 747	432 516
davon männlich	209 763	209 434	209 012	209 035	209 392
davon weiblich	225 872	225 097	224 392	223 712	223 124
Nichtdeutsche Bevölkerung	32 605	32 288	31 452	31 338	31 230
Anteil der nichtdeutschen Bevölkerung	7,5 %	7,4 %	7,3 %	7,2 %	7,2 %
unter 6 Jahre	21 165	20 772	20 321	20 274	n.b.
6 bis unter 15 Jahre	37 991	37 226	36 499	35 878	n.b.
15 bis unter 65 Jahre	284 919	284 229	283 161	282 235	n.b.
65 Jahre und älter	91560	92 304	93 423	94 360	n.b.
Zu- / Abnahme gegenüber Vorjahr	- 2 583	- 1 104	- 1 127	- 657	- 231

Quelle: Hessisches Statistisches Landesamt  
Stand: jeweils 31.12.d. J.

### 4.2.2 Tourismus - Stadt und Landkreis Kassel -

	2006	2007	2008	2009	2010
Durchschnittliche Bettenzahl	10 732	10 915	17 400	17 188	16 874
Anzahl der Gäste	632 249	717 009	698 622	689 806	685 142
Anzahl der Übernachtungen	1 258 250	1 397 367	1 428 362	1 450 252	1 413 275
Durchschnittliche Aufenthaltsdauer	2,0 Tage	2,0 Tage	2,0 Tage	2,1 Tage	2,1 Tage

ab 2008 mit Campingplätzen (1 Stellplatz = 4 Betten)

Quelle: Hessisches Statistisches Landesamt

**4.2.3 Beschäftigte (am Arbeitsort)  
- Stadt und Landkreis Kassel -**

	2006	2007	2008	2009	2010
Sozialversicherungspflichtig Beschäftigte	148 984	152 996	155 472	156 718	160 756
davon Frauen (Anteil)	42,9 %	42,8 %	42,9 %	43,8 %	n.b.
<b>Ausgewählte Wirtschaftsabschnitte:</b>					
Land- und Forstwirtschaft, Fischerei	1 025	1 055	449	448	n.b.
Produzierendes Gewerbe	46 787	46 663	48 082	48 208	n.b.
Handel, Gastgewerbe, Verkehr	34 062	35 016	35 035	34 565	n.b.
Finanzierung, Vermietung und Unternehmensdienstleister	23 280	25 080	27 740	26 834	n.b.
Öffentliche und private Dienstleister	43 830	45 090	44 038	46 644	n.b.
Geringfügig Beschäftigte	38 850	39 318	39 650	40 422	40 832

Quelle: Hessisches Statistisches Landesamt / Bundesagentur für Arbeit

Stand: jew. 30.06.d. J.

Gesamtzahl einschließlich der Fälle ohne Angabe / ab 2008 Änderung in der wirtschaftlichen Zuordnung (WZ 2008)

n.b.: Zahlen bei Redaktionsschluss noch nicht bekannt

**4.2.4 Arbeitslosigkeit - Stadt und Landkreis Kassel -**

	2006	2007	2008	2009	2010
Arbeitslose (Jahresdurchschnitt)	26 229	21 326	18 622	18 938	16 254
Arbeitslosenquote (Jahresdurchschnitt)	12,1 %	9,8 %	8,6 %	8,8 %	7,6 %
Nichtdeutsche	4 892	4 085	3 606	3 507	2 923
Jüngere unter 25 J	2 804	2 040	1 755	2 627	1 779
55 Jahre und älter	2 972	2 410	2 286	2 685	2 732
Langzeitarbeitslose	12 757	10 426	8 049	6 865	5986

Quelle: Agentur für Arbeit / eigene Berechnungen

## 5. Wahlergebnisse

### 5.1 Bundestagswahlen

	16.10.1994	27.09.1998	22.09.2002	18.09.2005	27.09.2009
Wahlbeteiligung	79,6 %	82,4 %	76,5 %	75,6 %	69,5 %
SPD	40,1 %	44,6 %	44,4 %	41,5 %	28,4 %
CDU	39,2 %	29,8 %	29,7 %	26,3 %	24,8 %
FDP	2,8 %	6,1 %	6,5 %	8,0 %	12,2 %
Die Grünen	14,5 %	12,1 %	14,4 %	14,0 %	17,2 %
Die Linke	-	-	-	7,5 %	12,5 %
Sonstige	3,5 %	7,4 %	5,0 %	2,7 %	4,8 %

Quelle: Wahlberichterstattung Stadt Kassel / Hinweis: Rundungsdifferenzen können auftreten

### 5.2 Landtagswahlen

	19.02.1995	07.02.1999	02.02.2003	27.01.2008	18.01.2009
Wahlbeteiligung	58,4 %	64,3 %	59,8 %	58,5 %	55,9 %
SPD	40,9 %	44,1 %	36,3 %	42,3 %	28,5 %
CDU	32,8 %	36,5 %	42,5 %	26,4 %	28,6 %
FDP	7,5 %	4,6 %	5,2 %	7,5 %	12,6 %
Die Grünen	15,3 %	10,9 %	15,5 %	11,9 %	19,2 %
Sonstige	3,6 %	3,9 %	0,4 %	11,9 %	11,1 %

Quelle: Wahlberichterstattung Stadt Kassel / Hinweis: Rundungsdifferenzen können auftreten

### 5.3 Kommunalwahlen (Wahlen zur Stadtverordnetenversammlung)

	07.03.1993	02.03.1997	18.03.2001	26.03.2006	27.03.2011
Wahlbeteiligung	67,5 %	63,8 %	46,2 %	37,1 %	42,4 %
SPD	29,8 %	36,0 %	36,0 %	39,8 %	36,4 %
CDU	36,9 %	33,0 %	35,4 %	29,1 %	24,2 %
FDP	7,7 %	3,3 %	5,1 %	5,5 %	2,5 %
Die Grünen	14,0 %	15,6 %	16,8 %	15,4 %	24,9 %
REP	5,4 %	4,6 %	-----	-----	-----
FREIE WÄHLER	4,5 %	2,7 %	-----	1,8 %	1,9 %
Rentner	-----	3,0 %	-----	-----	-----
Kasseler Linke.ASG (in 2001 PDS/KL)	-----	-----	3,2 %	6,8 %	6,7 %
BfK	-----	-----	2,1 %	-----	-----
AUF	-----	-----	-----	1,7 %	0,8 %
PIRATEN	-----	-----	-----	-----	2,7 %
Sonstige	1,7 %	1,8 %	1,3 %	-----	-----

Quelle: Wahlberichterstattung Stadt Kassel / Hinweis: Rundungsdifferenzen können auftreten



5.4 Kommunalwahl vom 27.03.2011 (Ortsbeiratswahlen)

		SPD	CDU	FDP	Grüne	Andere
<b>01 Mitte</b>	%	36,4 %	22,9 %	5,7 %	35,1 %	-
	Sitze	3	2	1	3	-
Wahlbeteiligung: 37,5 %						
<b>02 Südstadt</b>	%	42,2 %	18,7 %	0,9 %	38,2 %	-
	Sitze	4	2	-	3	-
Wahlbeteiligung: 43,4 %						
<b>03 Vorderer Westen</b>	%	35,1 %	14,9 %	1,7 %	42,5 %	5,8 %*
	Sitze	5	2	0	6	0
Wahlbeteiligung: 50,2 %					*FREIE WÄHLER 3,1 % PIRATEN 2,7 %	
<b>04 Wehlheiden</b>	%	38,3 %	20,1 %	1,3 %	37,2 %	3,1 %*
	Sitze	5	3	0	5	0
Wahlbeteiligung: 48,5 %					* FREIE WÄHLER	
<b>05 Bad Wilhelmshöhe</b>	%	25,5 %	32,4 %	4,0 %	33,2 %	5,0 %*
	Sitze	3	4	0	4	0
Wahlbeteiligung: 55,3 %					* Pro Habichtswald 3,3 % PIRATEN 1,7 %	
<b>06 Brasselsberg</b>	%	22,1 %	39,1 %	9,2 %	29,7 %	-
	Sitze	2	3	1	3	-
Wahlbeteiligung: 56,8 %						
<b>07 Süsterfeld / Helleböhn</b>	%	43,2 %	31,7 %	1,3 %	23,8 %	-
	Sitze	4	3	0	2	-
Wahlbeteiligung: 38,8 %						
<b>08 Harleshäuser</b>	%	35,0 %	30,8 %	5,3 %	26,6 %	2,3%*
	Sitze	4	3	1	3	0
Wahlbeteiligung: 53,5 %					* PIRATEN	
<b>09 Kirchditmold</b>	%	35,3 %	22,9 %	2,4 %	39,4 %	-
	Sitze	4	3	0	4	-
Wahlbeteiligung: 52,1 %						
<b>10 Rothenditmold</b>	%	41,5 %	26,4 %	-	17,3 %	14,9 %*
	Sitze	4	2	-	2	1
Wahlbeteiligung: 27,0 %					*AUF-Kassel	
<b>11 Nord (Holland)</b>	%	39,0 %	16,5 %	-	22,3 %	22,3 %*
	Sitze	5	2	0	3	3
Wahlbeteiligung: 26,0 %					*Kasseler Linke 16,0 %; 2 Sitze PIRATEN 6,3 %; 1 Sitz	
<b>12 Philippinenhof / Warteberg</b>	%	43,9 %	39,1 %	-	17,1 %	-
	Sitze	4	3	-	2	-
Wahlbeteiligung: 42,8 %						

		SPD	CDU	FDP	Grüne	Andere
<b>13 Fasanenhof</b>	%	55,3 %	25,3 %	1,0 %	18,4 %	-
	Sitze	5	2	0	2	-
Wahlbeteiligung: 42,2 %						
<b>14 Wesertor</b>	%	55,7 %	9,2 %	-	35,1 %	-
	Sitze	5	1	-	3	-
Wahlbeteiligung: 25,3 %						
<b>15 Wolfsanger / Hasenhecke</b>	%	49,2 %	28,7 %	1,7 %	15,5 %	4,9 %*
	Sitze	4	3	0	1	1
Wahlbeteiligung: 46,4 %				* FREIE WÄHLER		
<b>16 Bettenhausen</b>	%	41,2 %	22,8 %	-	17,2 %	18,7 %*
	Sitze	5	2	-	2	2
Wahlbeteiligung: 32,4 %				* FREIE WÄHLER		
<b>17 Forstfeld</b>	%	60,7 %	24,4 %	-	14,9 %	-
	Sitze	6	2	-	1	-
Wahlbeteiligung: 32,6 %						
<b>18 Waldau</b>	%	55,8 %	30,5 %	-	13,7 %	-
	Sitze	5	3	-	1	-
Wahlbeteiligung: 30,8 %						
<b>19 Niederzwehren</b>	%	48,8 %	27,8 %	3,4 %	20,0 %	-
	Sitze	5	3	1	2	-
Wahlbeteiligung: 44,7 %						
<b>20 Oberzwehren</b>	%	44,1 %	27,3 %	2,3 %	15,0 %*	11,3 %**
	Sitze	5	3	0	2	1
Wahlbeteiligung: 32,3 %				* Grüne Liste Oberzwehren ** Bürger für Oberzwehren		
<b>21 Nordshausen</b>	%	53,1 %	15,9 %	-	16,8 %	14,2%*
	Sitze	5	1	-	2	1
Wahlbeteiligung: 55,7 %				*Überparteiliche Ortsbeiräte Nordshausen		
<b>22 Jungfernkopf</b>	%	54,4 %	24,0 %	0,8 %	20,8 %	-
	Sitze	5	2	0	2	-
Wahlbeteiligung: 57,3 %						
<b>23 Unterneustadt</b>	%	30,2 %	18,8 %	-	43,6 %	7,3 %*
	Sitze	3	2	-	4	0
Wahlbeteiligung: 37,7 %				* FREIE WÄHLER		

Quelle: Wahlberichterstattung Stadt Kassel / Hinweis: Rundungsdifferenzen können auftreten